

山形大学

米沢国際交流会館

YAMAGATA UNIVERSITY
YONEZAWA
INTERNATIONAL HOUSE





GENERAL INFORMATION

1 名称, 所在地, 電話番号 Name, Address, and Telephone Number

名称 山形大学米沢国際交流会館

Name: YAMAGATA UNIVERSITY
YONEZAWA INTERNATIONAL HOUSE

所在地 〒992-0062

Address: 2-1-5, Rinsenji, Yonezawa City
992-0062, Japan

山形県米沢市林泉寺 2 丁目 1 - 5

電話番号 0238-21-1985

Telephone Number: 0238-21-1985

2 設置目的 Purpose of Establishment

この会館は、山形大学の外国人留学生と外国人
研究者に居住の場を提供し、あわせて教育研究上
の国際交流に寄与することを目的として設置されたも
のです。

Yamagata University Yonezawa International
House has been established for the purpose of
providing foreign students and researchers with
accommodations and facilities and to contribute to
international communication in education and
research at the University.

3 管理運営 Management

会館の管理運営責任者は米沢キャンパス長(工学
部長)です。また、会館に関する事務は、工学部学生
支援担当で取り扱っています。

The house is managed by the House Director of
Yamagata University(the Dean of the Faculty of
Engineering) and administered by the
Administrative Affairs Department Faculty of
Engineering, Academic and Student Services
Division, Student Services.

4 入居資格 Qualifications for Residence

会館に入居できる者は、次のいずれかに該当するものに^{かぎ}限ります。

- ① 本学^{ほんがく}に在学^{ざいがく}する外国人^{がいこくじん}留学生^{りゅうがくせい}および^{および}その家族^{かぞく}
- ② 本学^{ほんがく}において研究^{けんきゅう}に従事^{じゅうじ}する外国人^{がいこくじん}研究者^{けんきゅうしゃ}および^{および}その家族^{かぞく}
- ③ その他^た管理運営^{かんりうんえい}責任者^{せきにんしゃ}が^{てきとう}適当^{みと}と認めた^{もの}者

The following persons shall be eligible for admission to the House.

- ① Foreign students studying at the University and their spouses and children.
- ② Foreign researchers engaging in research at the University and their spouses and children.
- ③ Other persons approved by the House Director.

5 入居期間 Period of Residence

会館に入居することのできる期間^{きかん}は、原則^{げんそく}として1ヶ月^{かげつ}以上^{いじょう}1年^{ねん}以内^{いだい}です。入居期間^{にゅうきよきかん}の延長^{えんちやう}申請^{しんせい}については、工学部^{こうがくぶ}学生^{がくせい}支援^{しえん}担当^{たんとう}へご相談^{そうだん}ください。

The allowed period of residence at the House shall be no less than one month and not more than one year in principle. Applying for extension of residence period, please contact Student Services Division, Student Services.

施設の概要 FACILITIES

会館は単身棟4階建て、夫婦・家族棟3階建ての鉄筋

コンクリート造り(建物総面積1,410 m²)で、管理施設、

居住施設および共用施設で構成されています。

The International House, a five-story concrete-steel building completed in 1996 and with a floor space of 1,410 m², contains the house office, living accommodations, and shared facilities rooms.

(1) 管理施設および共用施設 / House Office and Shared Facilities

室名 Type	室数 Number	面積(m ²) Floor Space(m ²)
事務室 Office	1	13.5
集会室 Assembly Hall	1	83.5
準備室 Preparation Room	1	5.2
談話室 Lounge	1	10.9
トランクルーム Luggage Room	1	15.7
ランドリー Laundry	1	6.4

(2) 居住施設 / Living Accommodation

居室種別 Type	入居者区分 Designated Occupant	室数 Number	面積(m ²) Floor Space(m ²)
単身室 Single Room	留学生 Student	33	12.2
	研究者 Researcher	4	16.4
	チューター Tutor	2	12.2
夫婦室 Room for Couple	留学生 Student	2	40.0
	研究者 Researcher	1	40.0
家族室 Room for Family	留学生 Student	2	56.8
	研究者 Researcher	1	56.8



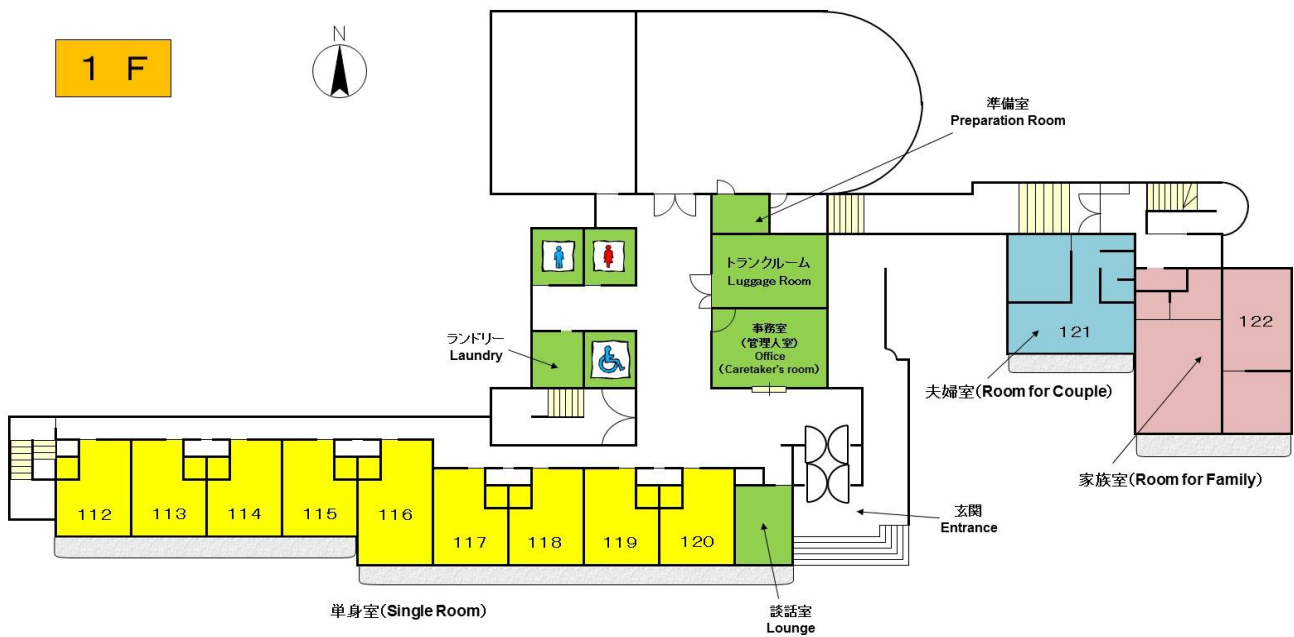
談話室 Lounge



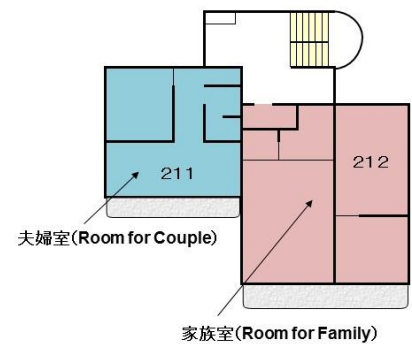
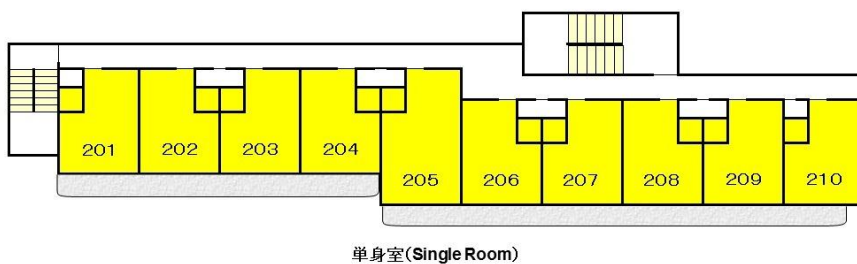
集会室 Assembly Hall

FLOOR PLANS

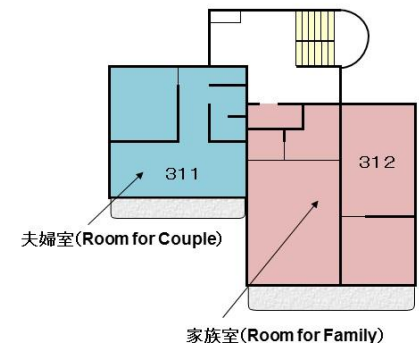
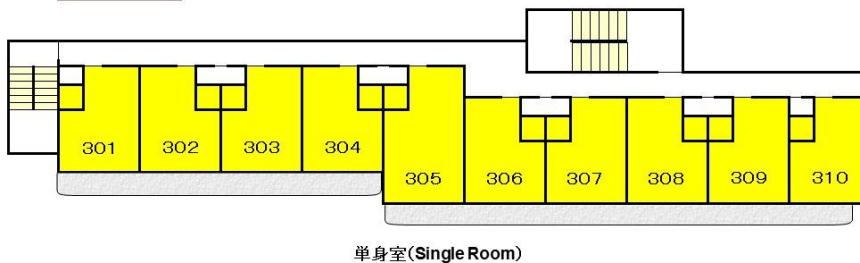
1 F



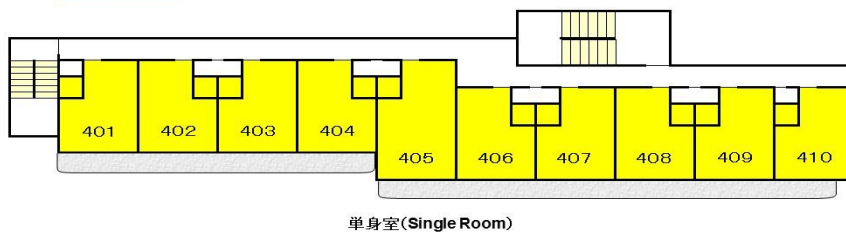
2 F



3 F



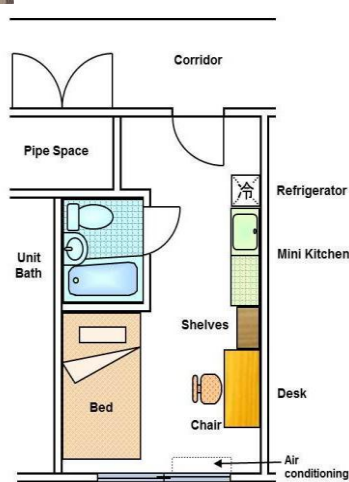
4 F



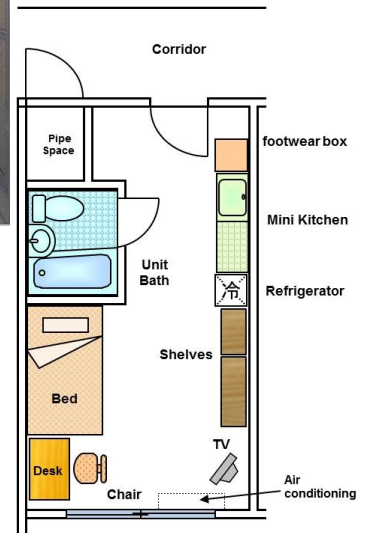
きょしつへいめんず
居室平面図

PLANS OF THE APARTMENTS

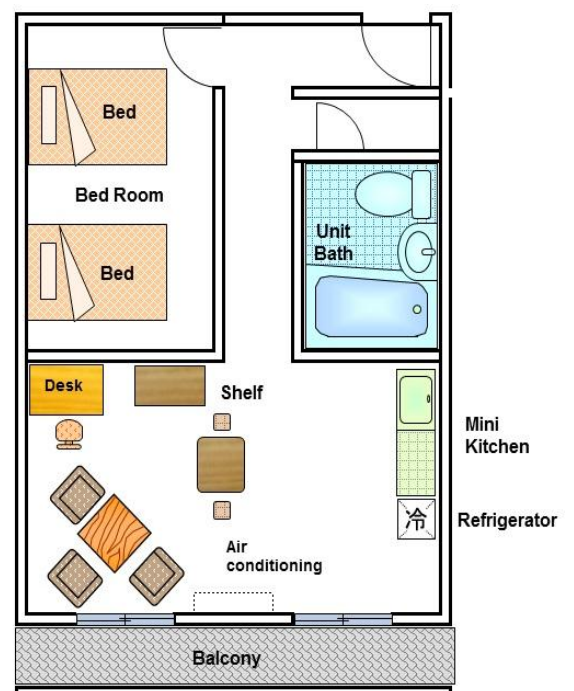
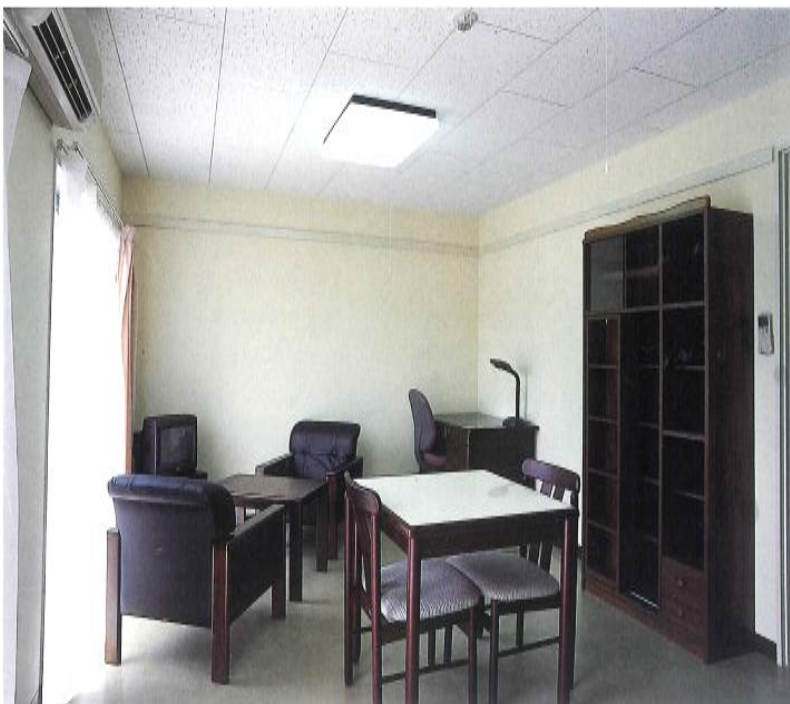
りゅうがくせいたんしんしつ
留学生单身室 Single Room for Student



けんきゅうしゃたんしんしつ
研究者单身室 Single Room for Researcher

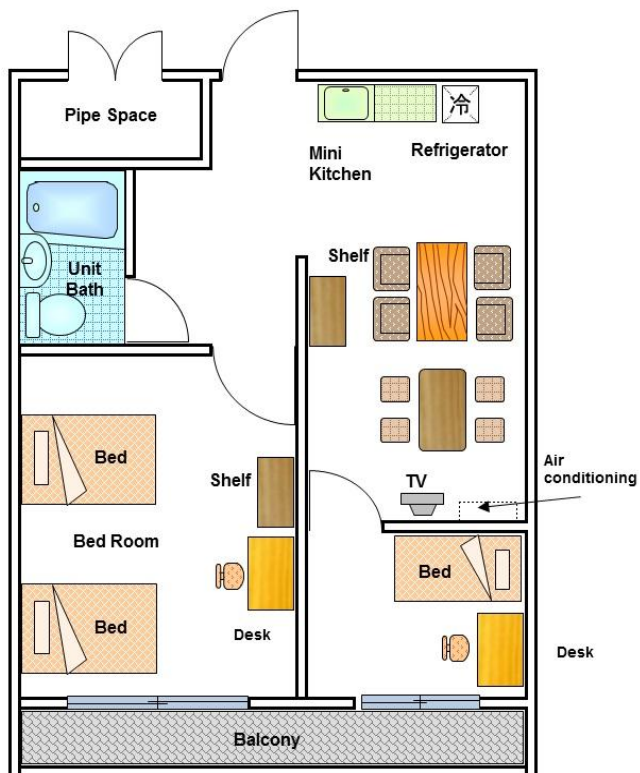
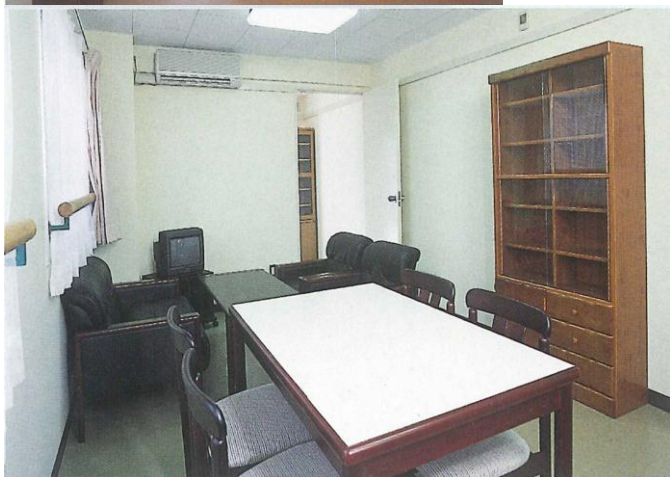


ふうふしつ
夫婦室 Room for Couple

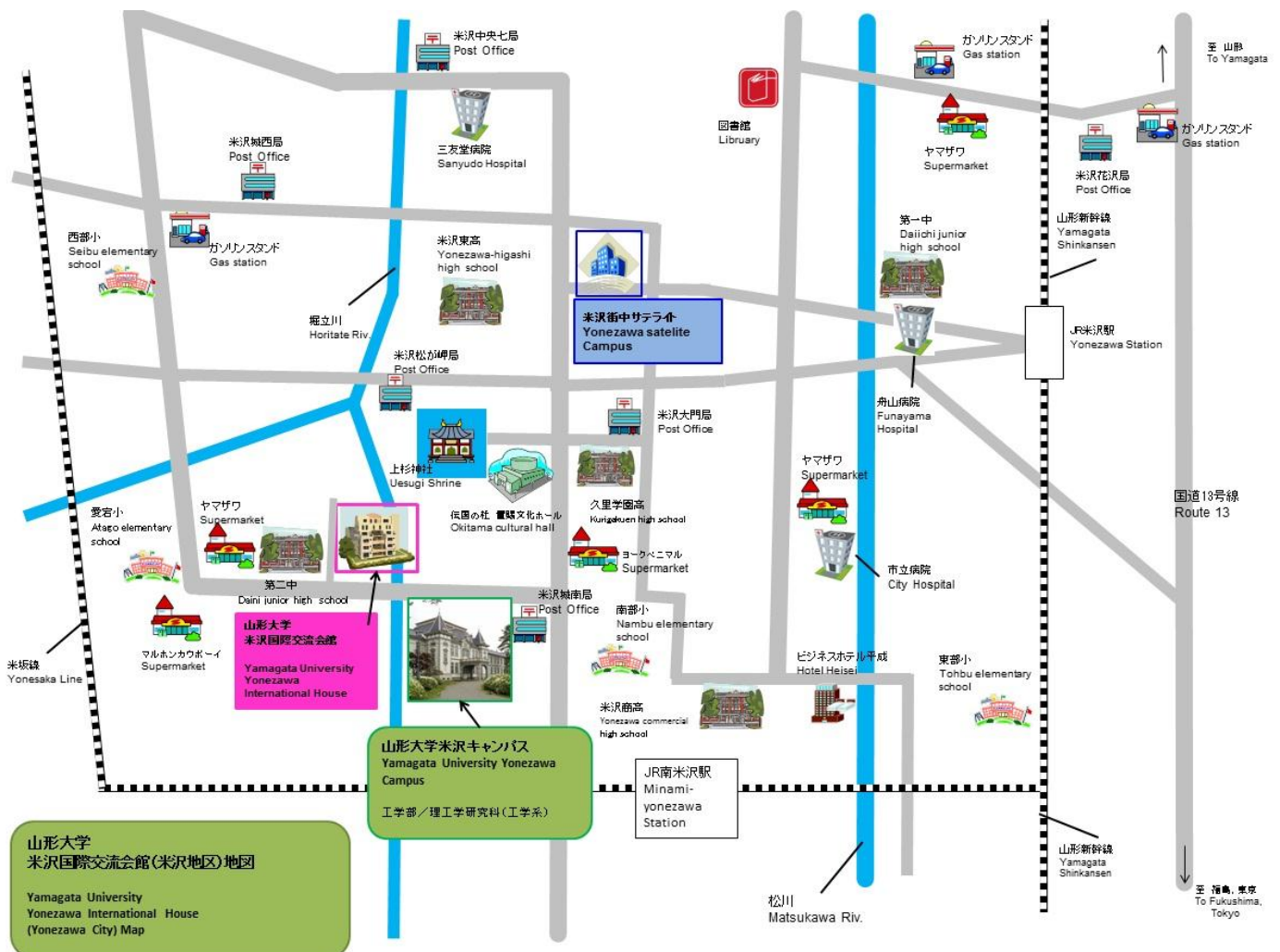


かぞくしつ
家族室

Room for Family



かい かん い ち 会館の位置 LOCATION



かい かん
会館は JR米沢駅より白布温泉行きバス(約10分)
で「山大前」を下車し徒歩で 10分、山形大学工学部キ
ャンパスから徒歩で5分の位置にあります。近くには
スーパーマーケットがあり、生活には大変便利で静か
な場所です。

10 minutes by bus (for SHIRABU-ONSEN) from
the JR Yonezawa Station to the Yonezawa campus
(YAMADAI-MAE), then 5 minutes on foot to the
International House. There is a supermarket near
the house for the convenience of shopping.

やまがただいがく こうがく ぶ だいがく いんり こうがく けんきゅう かい
山形大学工学部／大学院理工学研究科

〒992-8510 やまがた けん いね ざわ し じょう なん ちやうめ
山形県米沢市城南4丁目3-16

TEL: 0238-26-3017 FAX: 0238-26-3406 (がく む か がく せい し えん たん とう
(学務課学生支援担当))

e-mail: kougakusei@jm.kj.yamagata-u.ac.jp

Faculty of Engineering/Graduate school of Science and Engineering, YAMAGATA UNIVERSITY

Address: 4-3-16, Jyonan, Yonezawa-City, 992-8510, Yamagata, Japan

TEL: 0238-26-3017 FAX: 0238-26-3406 (Academic and Student Services Division, Student Services)

e-mail: kougakusei@jm.kj.yamagata-u.ac.jp