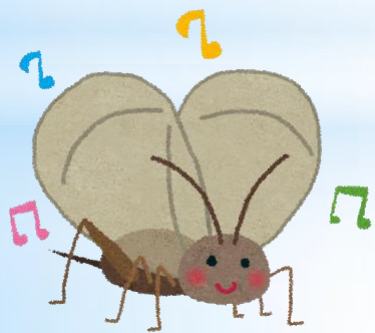


# 創立140周年記念式



山形大学附属小学校

山形県・米沢県・酒田県（⇒鶴岡県）



明治9年  
山形県



山形県庁

県庁

学校





193



町の様子



町の様子





雑貨を売る人の様子

# 子どもたちの様子

「日本は子供たちの天国である—  
それは、来日したことのある他の外国人たちも  
一致した意見である。世界中で日本ほど、子供  
が親切に取扱われ、そして子供の為に深い注意  
が払われる国はない。ニコニコしている所から判  
断すると、子供達は朝から晩まで幸福であるらし  
い。」 E.S.モース『日本その日その日』



# お誕生日には どんな意味があるの？

むかし

一歳

お正月

二歳

お正月

三歳

昭和24年  
法律で決められた！

一人一人の  
誕生日

〇歳

誕生日

一歳

誕生日

二歳

あかちゃん

誕生

いま



# お誕生日は どうしておめでたいの？

- \*あなたが 生まれた記念日だから
- \*1年間で 成長したね
- \*1年間 無事に過ごせてよかったね

これなら

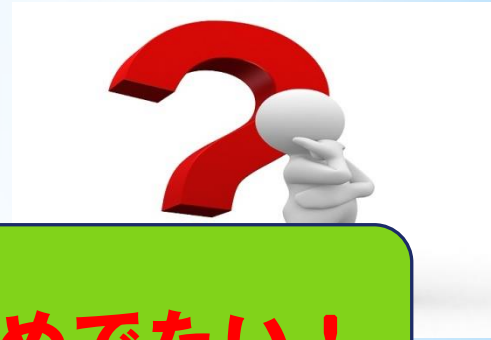
正月にみんなでお祝いしてもいいのでは？

みんなは どうしてだと思いませんか ？



# お誕生日は どうしておめでたいの？

先生なりの考え！



めでたいから  
お祝いする

**お祝いするからめでたい！**

自分のために お祝いしてくれる人が  
いること。その人たちと 一緒に生きて  
こられたことに感謝する日



山形大学附属小学校

# 創立140周年記念式

おめでとう

しらべ

かんがえ

なっとく

おもしろい