

山形大学清明寮 Yamagata University, 『Seimeiryō』



清明寮は、鉄筋コンクリート4階建てで、男子学生、女子学生及び外国人留学生が入居する混住型となっています。女子学生の居室は2002年度に増築された南棟(S棟)の2階から4階までで、女子の居住フロアに通じる入口は常に施錠されています。

また、居室には給湯設備をはじめとしてオール電化対応となっており、IHヒーターや冷暖房エアコン、ユニットバス(シャワー、トイレ付)などの設備を有しています。

It is a ferroconcrete building of four-stories for both male and female Japanese and international students. Ladies are accommodated from the second floor to the fourth floor of the South Tower, which was added in 2002.

Hot water and other facilities are available in all-electric system; there are electric cooking facilities and air conditioning, and a unit bath with toilet and shower.



きよじゅう
★居住スペース Living areas

きよしつ ひろ およ おも せつび

居室の広さ及び主な設備 The Rooms:

- 約13平方メートル(約8畳)
- ミニキッチン
- 1口IHヒーター
- ユニットバス(シャワー、トイレ付)
- 冷暖房エアコン
- 給湯(電気)
- 机、ベッド、ロッカー、CATV
- (別途契約によりインターネット接続可能)
- 光高速インターネット
- 13-15 square metres
- Kitchenette
- 1 electric cooker
- Unit bath with shower and toilet
- Air conditioning
- Hot-water supply
- Desk, bed, cupboard, CATV community antenna
- Hikari internet



きよしつない
居室内 Room



ミニキッチン Kitchenette



ユニットバス Unit Bath



つくえ
机・ロッカー
Desk and Cupboard



ベッド Bed

げつあ けいひみこみがく

1か月当たりの経費見込額 Monthly Expenses:

- 約17,000～18,000 円
- ca ¥17,000～¥18,000
- (¥10,000 rent and ca ¥7,000～¥8,000 electricity and water.)
- <内訳>
- ◇寄宿料: 10,000 円
- ◇光熱水費: 約7,000～8,000 円

きょうゆう
★共有スペース Community Area



めんかいしつ
面会室 Meeting room for visitors



だんわしつ
談話室 Lounge



せんたくしつ
洗濯室 Laundry room



メールコーナー Mail boxes



げそくしつ
下足室 Footwear room

きょうどうりょう せつび
共同利用の設備など Common Use Facilities:

- | | |
|----------------------------------------------|---------------------------------------------|
| ○めんかいしつ
面会室 | ○Meeting room for visitors |
| ○だんわしつ
談話室 | ○Lounge |
| ○せんたくしつ ぜんじどうせんたくき かんそうき
洗濯室 (全自動洗濯機、乾燥機) | ○Laundry room (washing machines and driers) |
| ○メールコーナー | ○Mail boxes |
| ○トランクルーム | ○Trunk room |

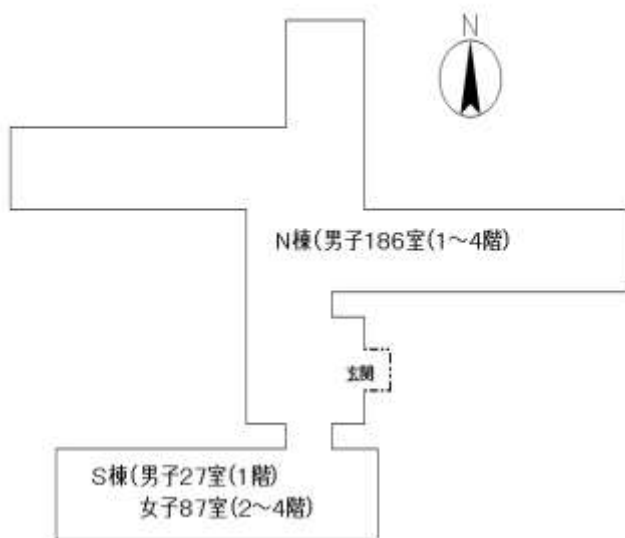
★入寮定員 Residents Capacity

300 人(うち外国人留学生は25名以内)
 男子学生:213 人(うち外国人留学生は15名以内)
 女子学生:87 人(うち外国人留学生は10名以内)

300 students in total (Including maximum of 25 international students)
 Male students: 213 (maximum of 15 international students)
 Female students: 87students (maximum of 10 international students)

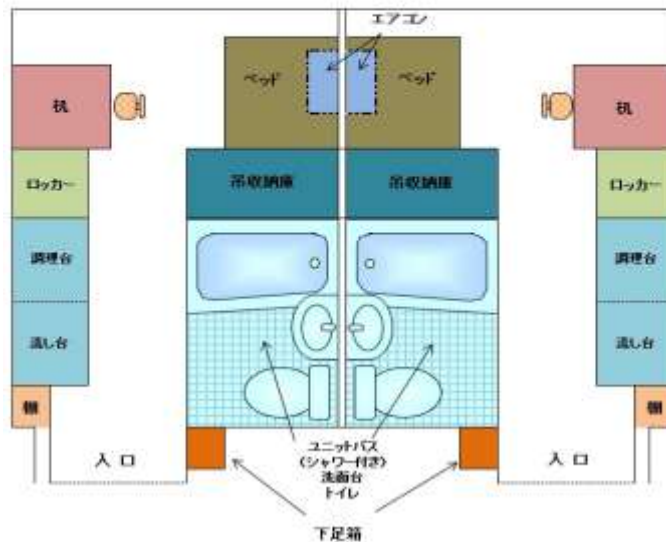
★平面図 Floor Plans

山形大学清明寮 平面図
Yamagata University "Seimei-dormitory" Floor plans

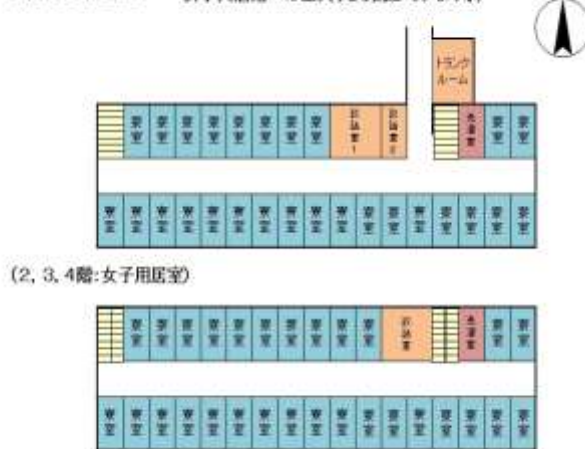


(寮案内)

- ・左右対称を基本として造られています。
- ・N棟は13～15平方メートル、S棟は14平方メートル。
※冷暖房エアコンは、ベッド上部の壁面に付いています。
- ※給湯も含め、オール電化となっています。
- ※テレビはCATVでの受信です。



(S棟)
(1階:男子用居室) (1階階段入口に鍵付ドアを設置し、女子入居階への出入りを制限しています。)



しよざいち

所在地

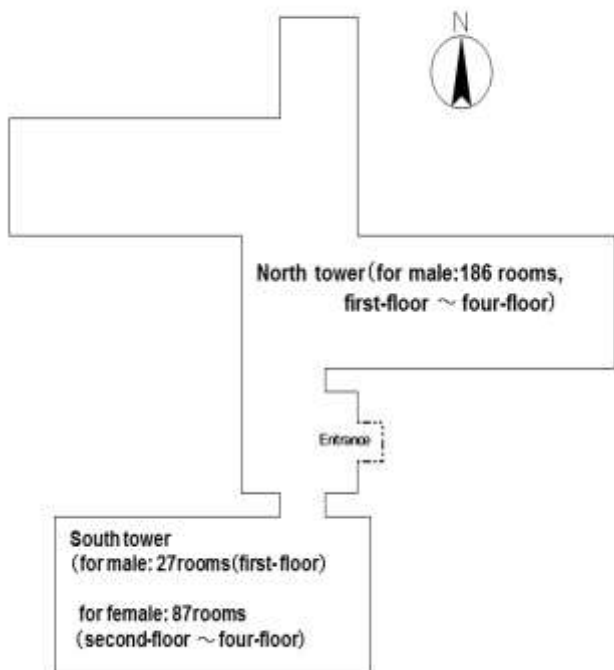
やまがただいがくこじらかわ なんとう やく はな ひらしみずちく りょう しゅうい やまやま かこ みどり
山形大学小白川キャンパスから、南東へ約3km離れた平清水地区にあります。寮の周囲は山々に囲まれ、緑
ゆたかな自然の中で四季を感じられるほか、小高い山への散歩などできる環境にあります。

りょう ちか ざいりょうせい こじらかわ しゅうへん か もの
寮の近くにコンビニエンスストアやスーパーなどが無いため、在寮生は、小白川キャンパス周辺などで買い物を
しています。

〒990-2401 山形市大学平清水99 (Tel, Fax) 023-642-2400

★ Floor Plans

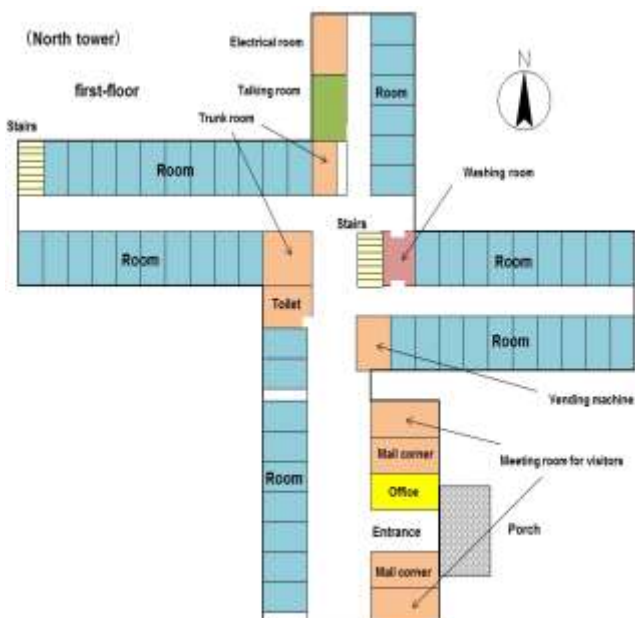
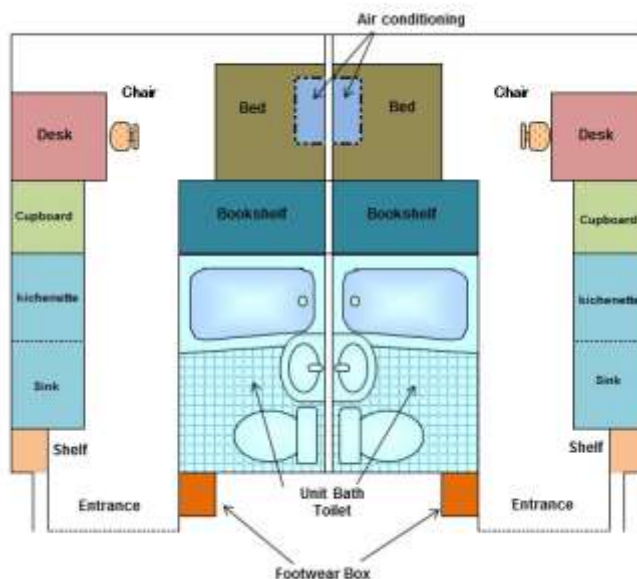
Yamagata University "Seimeiryō" Floor plans



(Information about "Seimeiryō")

- The rooms are built symmetrically.
- Room in North tower : 13~15 square metres.
- Room in South tower : 14 square metres.

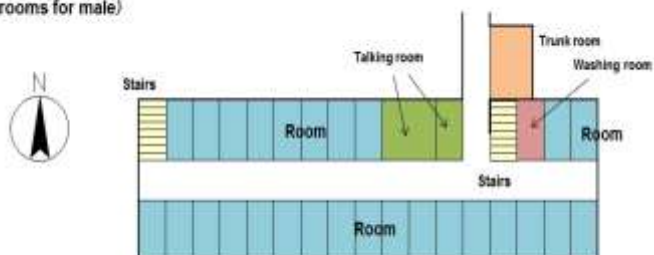
- ※ Air conditioning is located in the wall at the top of the bed.
- ※ Hot water and other facilities are all working with electricity rather than gas.
- ※ You can watch the CATV.
- ※ Refrigerator, microwave, phone are not equipped.



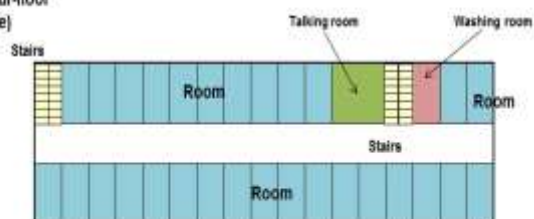
(South tower)

(first-floor : rooms for male)

Ladies will be accommodated on the upper three floors of the South tower.



(second-floor~four-floor : rooms for female)



Area:

Seimeiryō is located in Hirashimizu, which is about 3km away from Kojirakawa Campus of Yamagata University.

The dormitory is surrounded by the mountains and nature where you get to feel the seasons changing.

Address: 99 Hirashimizu, Yamagata City 990-2401 Japan

Telephone and FAX: 023-642-2400

★ 交通アクセス Access

※山形大学小白川キャンパスへのアクセス(約3km)

Access to the Kojirakawa campus, Yamagata University (approximately 3km)

☆主な移動手段 Main transportation

○徒歩(約30分)Walk (about 30 minutes)

○自転車(約20分)Bicycle (about 20 minutes)

○山形大学専用シャトルバス(約20分)dedicated shuttle bus (about 20 minutes)

※清明寮前バス乗り場から小白川キャンパスへ(朝～昼:3～5便)、小白川キャンパスから清明寮前バス乗り場へ(昼～夕方:2～6便)、七日町バス乗り場から小白川キャンパス、清明寮へ(夜:3便)

From bus stop "Seimeiryō" to Kojirakawa campus (morning～noon – 3 to 5 runs)

From Kojirakawa campus to bus stop "Seimeiryō" (noon～evening – 2 to 6 runs)

From bus stop "Nanoka-machi" to Kojirakawa campus and bus stop "Seimeiryō" (night – 3 runs)

※山形大学飯田キャンパスへのアクセス(約4km)

Access to the Iida campus, Yamagata University (approximately 4km)

☆主な移動手段 Main transportation

○自転車(約30分)bicycle (about 30 minutes)

○山形大学専用シャトルバス(約15分)dedicated shuttle bus (about 15 minutes)

※清明寮前バス乗り場から飯田キャンパスへ(朝:1便)、飯田キャンパスから清明寮前バス乗り場へ(夕方:2便)

From bus stop "Seimeiryō" to Iida campus (morning – 1 run)

From Iida campus to bus stop "Seimeiryō" (evening – 2 runs)

※山形駅へのアクセス(約4km)

Access to Yamagata Station (approximately 4km)

☆主な移動手段 Main transportation

○自転車(約30分)Bicycle (about 30 minutes)

○山形大学専用シャトルバス(約20分)dedicated shuttle bus (about 15 minutes)

※清明寮前バス乗り場から山形駅へ(夜:3便)

From bus stop "Seimeiryō" to Yamagata station (night – 3 runs)

○定期運行バス(山交バス)(運行本数は少ない)(約25分)Bus ("Yamakou Bus") (number of runs are few) (about 25 minutes)

(例) 1 清明寮から「平清水」停留所まで徒歩で移動(約10分)Walk from "Seimeiryō" to bus stop "Hirashimizu". (10 minutes)

2 「平清水」停留所から「芸術工科大学前～山形市役所前」路線に乗車し、「山形駅前停留所」で降りる(約15分) Take the line that "from TOHOKU UNIVERSITY OF ART & DESIGN To Yamagata City-Hall". Get off the bus stop "Yamagata station". (15 minutes)

(シャトルバスについては時季により運行本数が増減します。)
(The schedule for the shuttle bus changes occasionally.)