

山形地区学生寮入寮案内

【清明寮】

1) 管理運営

学生寮の事務等は、学生・キャリア支援課学生企画・課外・寮務担当（学生センター）が行います。また、寮には管理人（委託会社）が1名配置され、寮生の生活をサポートしています。

管理人勤務時間：平日9:00～17:00（土・日・祝日及び年末年始、夏季一斉休業を除く）

清明寮は、男子学生、女子学生及び外国人留学生が入居する混住型となっています。なお、女子学生の居室は、S棟の2階から4階までで、女子の居住フロアに通じる入口は、常に施錠されておりま

2) 交通

山形大学小白川キャンパスから南東へ約3.2km離れた平清水地区にあり、大学より高台に位置します。交通手段としては、清明寮と小白川キャンパス間を運行する山形大学専用シャトルバスか自転車の利用になります。徒歩では約40分かかります。道路が狭く、車も多いため特に脇道からでてくる車に注意が必要です。清明寮に帰る道は、国道13号線を過ぎてから上りになっています。冬は雪で凍結する場合がございますので、無理に自転車に乗ることのないよう心がけてください。

3) 概要

寮名	清明寮（せいめいりょう）
入寮対象者	男子学生（213人）、女子学生（87人） ※外国人留学生を含む
定員	300人
居室形態	1人部屋
居室面積	約13㎡（約8畳）約4.5m×3.0m
寄宿料	18,000円
所在地	〒990-2401 山形市大字平清水99
電話番号	(023) 642-2400（FAX兼用）
その他	【築年度】平成13年度（鉄筋コンクリート4階建て） 【居室の設備】エアコン（冷暖房）、ミニキッチン（1口IH）、給湯、ユニットバス（シャワー・トイレ付）、机、椅子、ベッド、衣類用ロッカー、下足箱、吊り棚 【共同設備】面会室、談話室、洗濯室

※寄宿料のほか、共同利用スペース分を含めた光熱水費が加算されます。

※インターネットは無料で利用できます。

<N棟>



<S棟>



<居室>



【北辰寮】

1) 管理運営

学生寮の事務等は、学生・キャリア支援課学生企画・課外・寮務担当（学生センター）が行います。また、寮には管理人が1名配置され、寮生の生活をサポートしています。

管理人勤務時間：平日 9:15～16:00（土・日・祝日及び年末年始、夏季一斉休業を除く）

北辰寮は、男子寮で、寮生で組織している「北辰寮委員会」があり、共同生活を行う上で必要なことを定めた規約に基づいて、運営しています。入寮時の寮生活についての説明等も、委員会が行います。

2) 交通

敷地は、小白川キャンパスから約0.7km南側にあり、徒歩で通学が可能です。

3) 概要

寮名	北辰寮（ほくしんりょう）
入寮対象者	男子学生
定員	80人
居室形態	1人部屋
居室面積	約9㎡（約5.5畳）約4.0m×2.25m
寄宿料	4,300円
所在地	〒990-0034 山形市東原町4-18-31
電話番号	(023) 623-1419（FAX兼用）
その他	【築年度】昭和55年度（鉄筋コンクリート3階建て） 【居室の設備】エアコン（冷暖房） 【共同設備】台所、冷蔵庫、電子レンジ、浴室、トイレ、洗面所、洗濯室、談話室

※寄宿料のほか、共同利用スペース分を含めた光熱水費が加算されます。

※インターネットは大学指定の通信業者等と契約をすることにより、使用できません。（有料）

<北辰寮A棟・B棟>

<居室>



<共同浴室>



<共同台所>



【紫苑寮】



1) 管理運営

学生寮の事務等は、学生・キャリア支援課学生企画・課外・寮務担当（学生センター）が行います。また、寮には管理人が1名配置され、寮生の生活をサポートしています。

管理人勤務時間：月～金 9：00～15：45（土・日・祝日及び年末年始、夏季一斉休業を除く）

紫苑寮は、女子寮で、快適な寮生活を送るために、ブロックごとに班長や掃除当番等共同生活を行う上で必要なことを取り決めていきます。

2) 交通

交通の便の良い山形駅の近くにあり、小白川キャンパスまでは約2km（徒歩約20分・自転車約15分）の位置にあります。

3) 概要

寮名	紫苑寮（しおんりょう）
入寮対象者	女子学生
定員	80人
居室形態	1人部屋
居室面積	約9㎡（約5.5畳）約4.3m×2.1m
寄宿料	12,000円
所在地	〒990-0039 山形市香澄町2-10-18
電話番号	(023) 622-4443（FAX兼用）
その他	【築年度】昭和52年度（鉄筋コンクリート3階建て） 【居室の設備】エアコン（冷暖房） 【共同設備】台所、冷蔵庫、電子レンジ、浴室、トイレ、洗面所、洗濯室、談話室

※寄宿料のほか、共同利用スペース分を含めた光熱水費が加算されます。

※インターネットは大学指定の通信業者と契約をすることにより、使用できます。（有料）

<A棟・B棟>

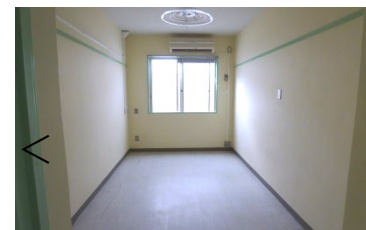
<居室>



<A棟共同台所>



<B棟共同台所>



<共同浴室>



【共通の留意事項】

- ※山形大学学生寮は、学生に対し勉学にふさわしい環境を提供するとともに、良識ある市民としての生活を通じて幅広い人間形成に寄与することを目的として設置された居住施設です。夜中に大声を出して騒いだり、ごみを放置するなど近隣住民の方に迷惑をかけることのないように心がけてください。大学生であると共に社会の一員であることの自覚を持ち、常に責任ある行動をとりましょう。
- ※各寮では、火災発生の危険がある石油ストーブの使用を禁止しています。他にもキャンドルやお香なども使用してはいけません。入寮者の故意・過失による建物・部屋・備品等の損傷については、修繕費を請求しますので、くれぐれもご注意ください。
- ※不審者が居室に侵入することがないように、玄関及び居室は必ず施錠しましょう。
- ※自転車の運転マナーを守ることは、自分自身の身を危険にさらさないと同時に相手に対して思いやりのある行動につながります。また、他人の自転車を無断で乗り回すことは、「窃盗罪」「占有離脱物横領罪」という犯罪です。放置自転車であっても無断で乗ってはいけません。警察だけでなく、大学からも事情聴取を受け、厳重な処分が下されます。
- ※寮内の重要なお知らせや行事・ご意見に対する回答等は、掲示板にてお知らせします。掲示板は、定期的を確認してください。

【山形地区学生寮に関する問い合わせ先】

山形大学小白川キャンパス事務部学生・キャリア支援課学生企画・課外・寮務担当
〒990-8560
山形市小白川町 1-4-12
TEL : (023) 628-4135
FAX : (023) 628-4957
E-Mail: gskgaryo@jm.kj.yamagata-u.ac.jp

- ※山形大学ホームページの「学生生活」⇒「学生寮情報」(<https://www.yamagata-u.ac.jp/ip/life/dormitory/>)を開いてください。