

令和6年11月26日
国立大学法人山形大学

不動産（土地）売却の予定について

山形大学において、今後、一般競争入札等により売却を予定している不動産（土地）を以下のとおりお知らせします。

物件の購入を希望する方は、担当までご連絡ください。

○売却予定物件

物件名	所在地	区分	地積
旧鶴岡大宝寺宿舎	鶴岡市大宝寺町9番2	土地	445.65 m ²

※物件の詳細は別紙概要をご覧ください。

○売却の主な流れ

購入希望がありましたら、価格などの条件を再度整理し、準備が整い次第、一般競争入札で売却を行います。

1. 購入希望のご連絡・ご相談
(山形大学において文部科学大臣の認可申請)
2. 一般競争入札の実施
3. 売買契約の締結
4. 所有権移転登記手続き・引渡し

○連絡事項

購入を希望する方は、以下の内容をメールでお知らせいただくか、QRコードをスキャンして回答ください。

1. 氏名（法人名）
2. 購入希望価格
3. 連絡先（電話番号、メールアドレス）
4. 質問事項等



○注意事項

- ・物件は原則、現状有姿での引き渡しになります。
- ・北側・東側道路ともセットバックが必要となります。

(担当)

国立大学法人山形大学財務部経理課資産管理担当

〒990-8560 山形市小白川町1-4-12

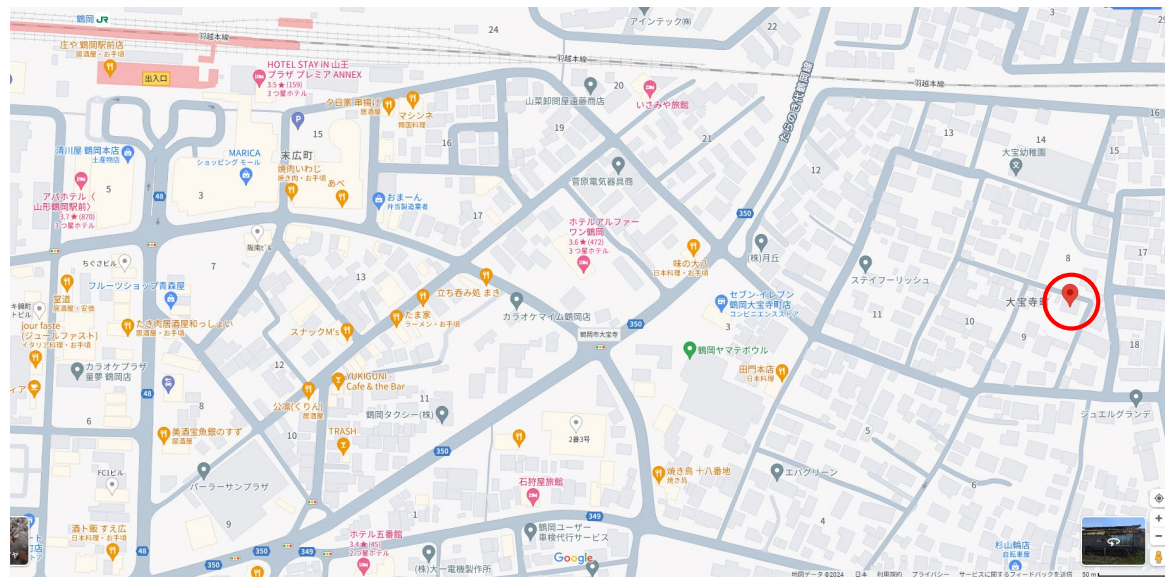
TEL : 023-628-4071

E-mail : yu-zsisan@jm.kj.yamagata-u.ac.jp

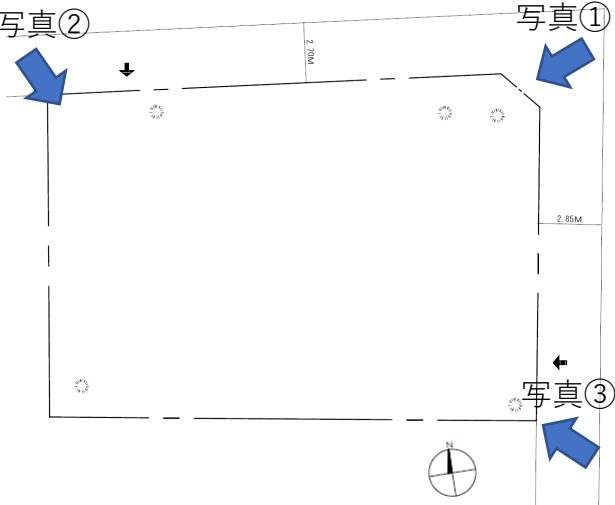
旧山形大学鶴岡大宝寺宿舎 概要

土地	所在地	鶴岡市大宝寺町9番2
	敷地面積	445.65㎡ 134.80坪
交通	最寄り駅	「羽越本線 鶴岡駅」徒歩約10分
用途地域		第一種中高層住居専用地域（市街化区域）
法的規制	建蔽率	60%
	容積率	200%
設備概要	給水	市水
	排水	公共下水道

●案内図



●現況



写真①



写真②



写真③

