

# 山形大学 白楊寮のご案内



積水ハウス不動産東北株式会社

・ 株式会社イービーエム



# 山形大学 白楊寮

～ はくようりょう ～

2019年3月19日竣工



# 山形大学白楊寮 所在地



## 所在地

〒992-0035

山形県米沢市太田町4丁目1番2号

管理人室TEL : 0238-27-7077

## アクセス

山形大学米沢キャンパスより約0.6km  
徒歩：約8分

J R 米坂線 南米沢駅より約0.5km  
徒歩：約6分

J R 米沢駅より約3.7km  
車：約15分

# 山形大学白楊寮【1号棟共用部】



1号棟	1・2・3階	居室	コインランドリー	交流スペース
		交流室		



# 山形大学白楊寮【2号棟共用部】

## 2号棟



2号棟	1階	管理人室	面会室×2	ラウンジ (食堂)
		売店	ポスト	自動販売機
		宅配BOX		デジタルサイネージ
		共用トイレ	AED	警備直通電話
	2・3階	居室 (女性)	コインランドリー (女性専用)	



管理人室



ラウンジ (食堂)



メール室



面会室



デジタルサイネージ



AED



売店



自動販売機



洗濯室(女子用)

# 山形大学白楊寮【3号棟共用部】

3号棟



交流室



交流スペース

3号棟	1・2・3階	居室	コインランドリー	交流スペース
		交流室		



洗濯室

# 山形大学 白楊寮 共通

## 共用玄関



鍵は不要です。  
郵便配達員や宅配便業者などが自由に入出りできるエリアです。

## メール室



居室毎に郵便ポストがあります。  
(宅配ボックスは12台設置)  
宅配便は管理人が代理で受取り寮生へ通知します。※クール便、書留、代金引換などは代理受取り致しません。

## オートロック



自動ドアはオートロックにより常時施錠されています。

## カードキー



玄関・居室・食堂・洗濯室などカードキーを利用します。

## 防犯カメラ



防犯カメラを設置しています。  
寮生のプライバシーを守りつつ、24時間365日警備しています。

## 駐輪場



白楊寮のステッカー貼付した自転車・バイクを駐輪、駐車できます。  
駐車場はありません。

## ごみ集積所



ごみ集積所を利用できます。

ごみは集積所より定期的に米沢市が収集しますので、米沢市で定められた分別方法に従い分別し、決められた曜日に廃棄してください。  
日常生活で発生する粗大ごみの廃棄は別途サポートを用意しています。管理人にご相談ください。

## インターネット



白楊寮ではインターネットを無料で利用できます。  
居室および共用部分(ラウンジ(食堂)、交流室、交流スペース、面会室)でWi-Fi接続が可能です。

## TV受信



地上波デジタル放送、BS・CS110°放送受信が可能です。  
後述のNHK受信契約書類を提出してください。

# 居室紹介

白楊寮はオール電化仕様です。



- ・寮費は前払い制です。初回のみ、入寮前に寄宿料、預り金(30,000円)、各種サービス利用料を別途ご案内する指定口座へ振込してください。
- ・寄宿料は1ヵ月27,000円。電気および水道は毎月検針し、各居室毎にご請求します。
- ・寄宿料、電気、水道、食堂、レンタルの利用料金は毎月27日に口座引落となります。
- ・オール電化学生寮です。ガス機器、灯油機器の使用は禁止とします。
- ・入室後は設備、居室内に破損などが無いことを確認してください。
- ・入室後は避難経路の確認を行ってください。
- ・居室のインターホンはいかなる理由があっても取外し禁止とします。
- ・その他白楊寮のルール詳細はHPおよび入寮案内でご案内しています。必ずご一読ください。

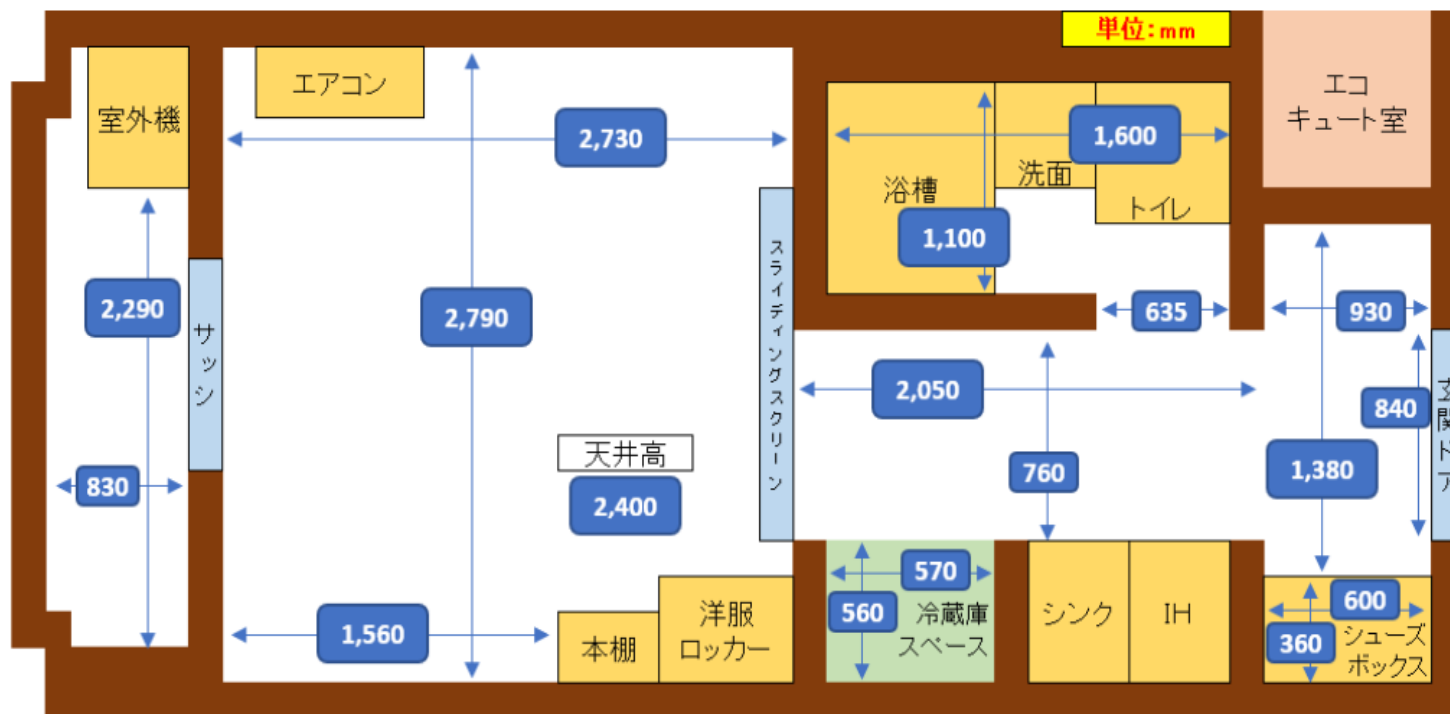




# 居室紹介

※記載のサイズには若干の誤差がございます。ご了承ください。  
※居室により反転間取りとなります。

居室の各部サイズは下記の通りです。家具などのレイアウトの参考にしてください。



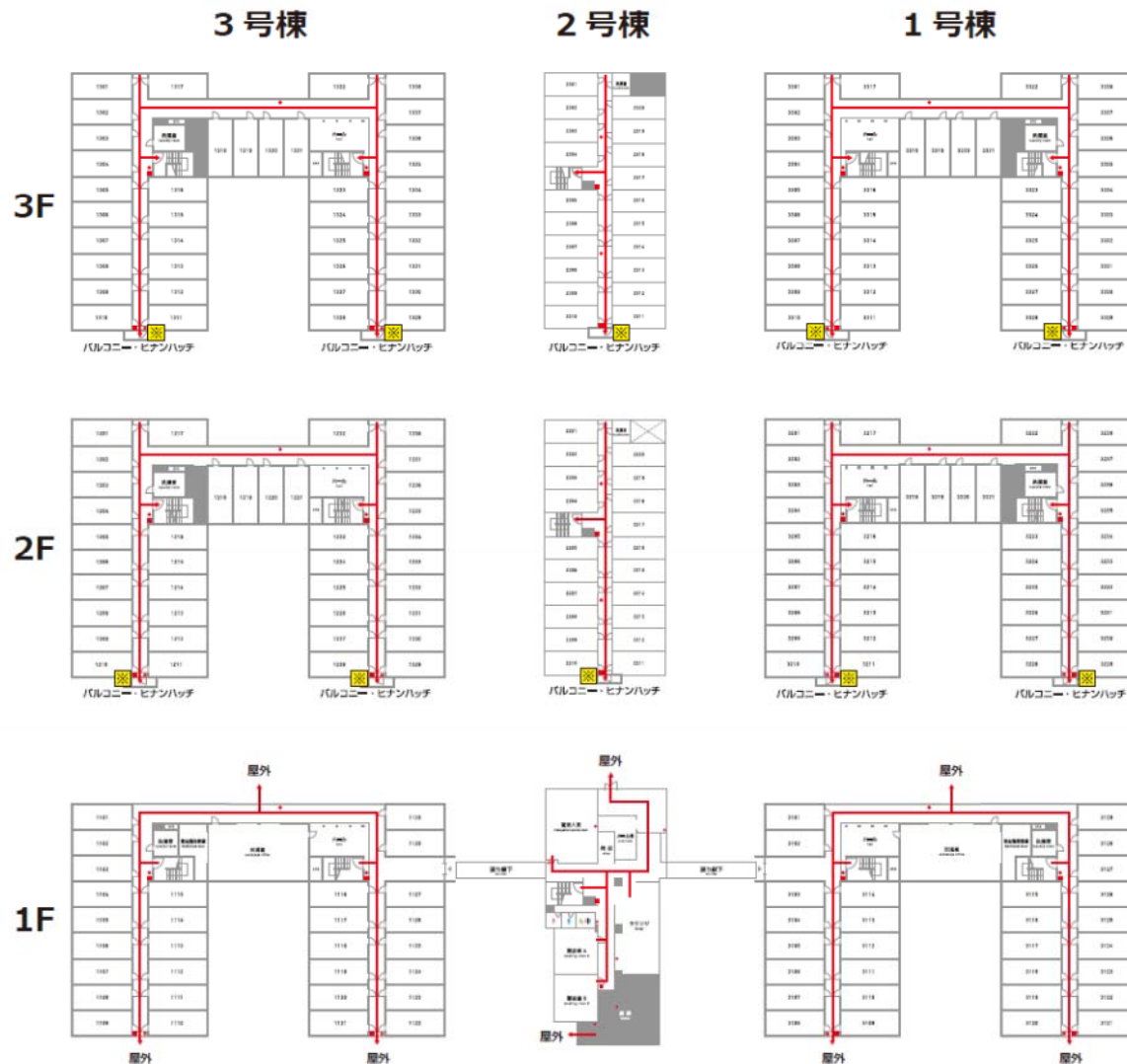
レンタル寝具・家具・家電設置のモデルルームを公開中です。  
現地内覧希望の方は事前に管理人へ連絡し予約してください。

実際に現地内覧が難しい方は、白楊寮HPに360°カメラ撮影による写真を掲載しておりますので、ご活用ください。  
(<https://y-hakuyouryou.jp/history.html>)

※Internet Explorer、Google Chrome、safariなどのブラウザでご利用ください。Edgeは正常に表示されない場合がございます。

# 避難経路

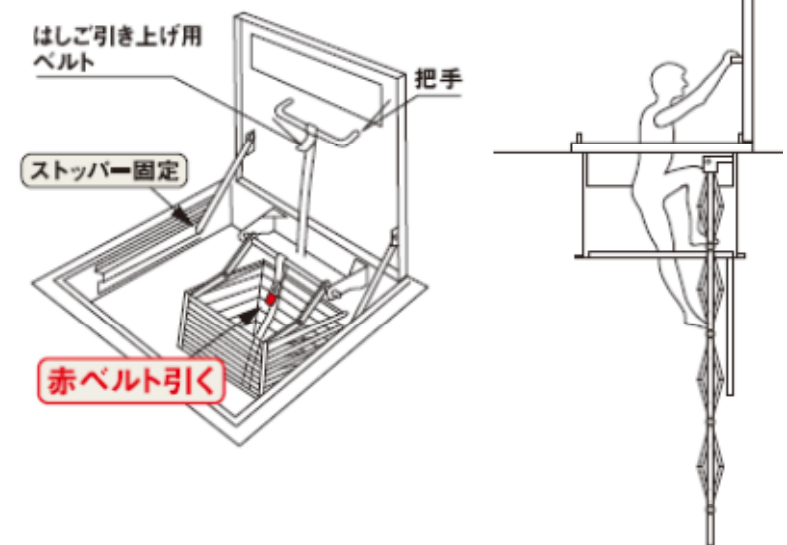
火災など有事の際には避難経路を通り避難してください。避難経路は2方向避難となっておりますので、平常時に避難経路の確認をして有事の際に慌てることのないようにしてください。



**階段から屋外への避難とします。**

**煙などで階段が使用できない場合は、  
避難器具を利用して避難してください。**

## 避難器具

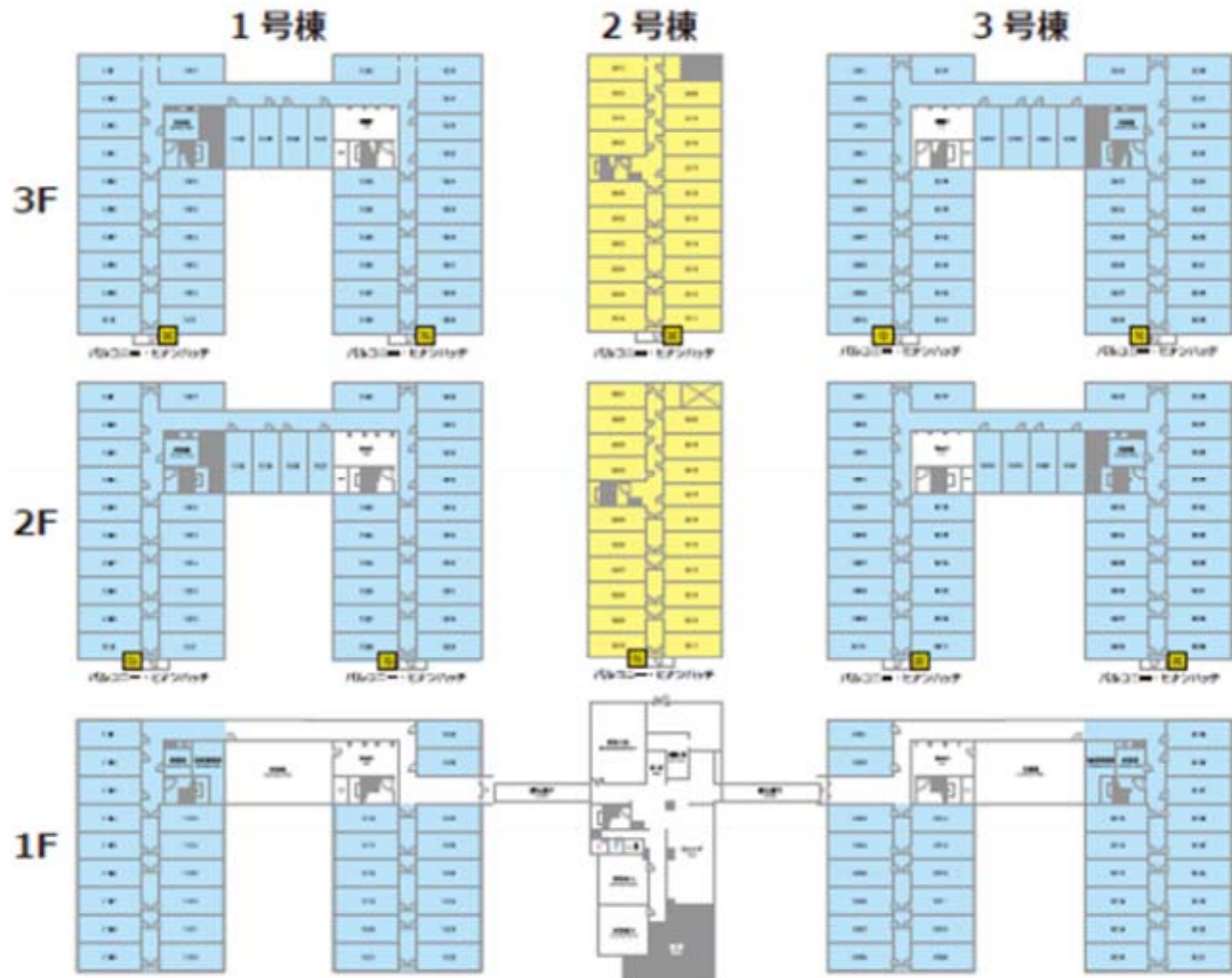


# 立ち入り禁止区域

白楊寮は学生寮です。民間のアパートとは異なるルールがありますので、厳守してください。

- 白 = 共用エリア(男子女子共利用可能)
- 青 = 男子学生エリア
- 黄 = 女子学生エリア
- 灰 = 立ち入り禁止

男子学生・女子学生ともに右図の通り、立ち入り禁止区域を定めています。  
男子学生の女子学生エリアの立ち入りや女子学生の男子エリアへの立ち入りを禁止します。  
灰色部分は管理エリアとなり、危険を伴いますので立ち入りを禁止します。



男子学生・女子学生ともに、立ち入り禁止区域への立ち入りは退寮処分となる場合がありますのでご注意ください

# ホームページ

白楊寮入寮生専用の「マイページ」を準備しています。

初期登録完了後、ログインすることによりメッセージの送受信、寮費や光熱費などの確認、各種サービスの申し込みができます。

<https://y-hakuyouryou.jp>



ホームページ利用の詳細については、各ページにヘルプを準備していますので参照してください。

# 有料サービス紹介 【 食堂 】



安全・安心の管理体制を完備  
ハガクレフードの給食サービス事業は、安全・安心の管理体制をお約束いたします。

て 手づくり  
し 信頼  
お おもてなし

hagakure

## ポフラ・キッチン

有料の食事提供サービスです。

- ・管理栄養士考案のバランスの取れたメニューの提供
- ・現地手作りによる温かい食事の提供（朝食・夕食）

提供時間

朝：7:00～8:30

夕：18:30～20:15

**フレックスコースの夜食にも対応します。**

※夜食は調理済み冷凍食品でのご提供となります。



年間契約月額均等払いのサービスです。29,700円×12か月（税込）

※寮費と一緒にゆうちょ口座より年12回引落となります。

※契約は1年更新です。途中解約は残月分を違約金として申し受けます。



※ 食堂を利用される方は申込書を記入して提出してください。

# 有料サービス紹介 【 レンタル 】

## レンタル

大きな荷物の搬入・搬出は非常に大変な作業です。  
白楊寮では、レンタル寝具・家具・家電をご用意しております。

入寮・退寮時の設置および搬出は提供業者が行います。  
原則としてモデルルーム配置となりますが、寮生の設置位置指定にも対応致します。\*寮生の立合い必須となります。



寝具は定期交換付きです。

レンタル費用には布団1回/年交換、シーツ2回/月定期交換が含まれています。清潔な環境でお過ごしいただけます。

家具・家電は保証付きです。

家電の故障は速やかに修理・交換致します。また、万が一の過失による故障も保証付きですので、月額以外の追加料金が発生することはありません。\*保証には諸条件がございます。。

(金額はR2.5月時点のものです)

単位:円(税別)

商品名	年額				販売	月額(12ヶ月換算)			
	1年目	2年目	3年目	4年目		1年目	2年目	3年目	4年目
<b>家電</b>									
テレビ(19インチ)	15,900	12,900	9,600	6,500	-	1,325	1,075	800	542
テレビ(32インチ)	22,100	17,700	13,300	9,000	-	1,842	1,475	1,109	750
冷蔵庫	13,800	11,000	8,200	5,600	-	1,150	917	684	467
炊飯器(5合)	3,700	3,100	2,300	1,400	-	309	259	192	117
オーブンレンジ	9,100	7,400	5,500	3,700	-	759	617	459	309
電子レンジ(単機能)	4,600	3,700	2,800	1,900	-	384	309	234	159
電気ポット	5,000	4,000	3,100	2,100	-	417	334	259	175
掃除機	5,000	4,000	3,100	2,100	-	417	334	259	175
ブルーレイレコーダー	22,100	17,700	13,300	9,000	-	1,842	1,475	1,109	750
<b>家具</b>									
木製ベッド	9,600	7,900	6,000	4,000	-	800	659	500	334
デスク	3,500	2,800	2,200	1,400	-	292	234	184	117
椅子(タイルカーペット付き)	3,300	2,900	2,400	2,100	-	275	242	200	175
<b>寝具</b>									
寝具6点	15,200	-	-	-	-	1,267	1,267	1,267	1,267
寝具8点	18,900	-	-	-	-	1,575	1,575	1,575	1,575

レンタルは年間契約月額12回払いのサービスとなります。

\*契約は1年毎に更新となり、更新の度に翌年度料金が適用となります。

\*年額を12回払いに換算している為、若干の金額差が発生します。

\*更新期間以外の解約は、違約金が発生します。(レンタル年額-支払済金額)×50%(税別)

※ レンタルを利用される方は申込書を記入して提出してください。

# 有料サービス紹介 【洗濯・クリーニング】

忙しい毎日にウレシイ♪

これは便利!!

洗濯・乾燥ができる  
コインランドリー

おしゃれ着洗いはプロにおまかせ!!

クリーニングボックス

管理人室にお預け、  
管理人室から引き取るので  
不在の時も安心!!

専用バッグは  
ご利用者全員に  
無料でお渡し

クリーニング後

管理人室

衣類の洗濯はコインランドリーをご利用ください。

## 提供料金

洗濯： 1回 200円  
乾燥： 30分 100円



## 注意事項

ジェルボール式洗剤は利用禁止です。  
洗濯・乾燥が終了したら速やかに回収してください。

## セキュリティ

2号棟女子用洗濯室は施錠されています。  
カードキーで解錠して入室してください。



## クリーニング

個人で洗濯が難しい衣類などは、クリーニングサービスが便利です。

マイページから申し込み



管理人室に持ち込み



※専門業者がクリーニング実施

管理人室で受け取り



同梱されてくる割賦でコンビニなどでお支払い

# 有料サービス紹介 【売店】

**白楊寮の売店はセルフ式を導入し、24時間無人営業を行っています。**



## ご利用方法

- 1・入店
- 2・欲しい商品を選んでください。
- 3・備え付けの用紙を記入してください。
- 4・ポストに用紙とお金を投入してください。
- 5・商品を持って退店

## 自動販売機

売店内にセブンティーンアイスの自動販売機を設置しています。通常の自動販売機です。コインを入れてご購入ください。



## セキュリティ

防犯カメラと警備員による遠隔警備を行っています。




窃盗などは警察など関係各所へ通報致します。



# 有料サービス紹介 【買取・処分】

寮生の引越しの際に発生する不用品の買取や粗大ごみの処分をサポートします。

## ご利用方法

1・(事前) 申込書提出	2・指定場所に搬入	3・業者査定	4・承認	5・処分・支払
	管理人・スタッフより指示された指定場所に搬入してください	業者が現地見積もりを実施し、学生へ結果を通知します。 (買取金額または処分費用)	寮生承認 	買取・処分を実施します。 買取 = 買取金額支払 処分 = 処分費請求 

## ご注意

- ・搬入された商品には号室番号札を付けさせていただきます。
- ・対象品はお預かりさせて頂き、後日業者より寮生へ直接ご連絡します。即日対応ではございません。
- ・買取・処分共に業者の指示に従って必要な手続きなどを実施してください。
- ・引越し当日などに利用を希望する場合は管理人・スタッフへご相談ください。

※ 買取・処分を利用される方は申込書を記載して提出してください。

# 寮生のサポート

白楊寮では各種連絡網を整備しています。

◎ 寮の事なんでも相談しよう！

## 【 管理人 】

勤務時間：8:00～19:00

休日：土日祝、年末年始

電話：0238-27-7077



◎ 便利なインターホン

居室インターホン

- ・ 学生支援担当
- ・ 管理人室
- ・ コールセンター
- ・ 警備



4か所への直通が可能です。  
※学生間の通話はできません。

## ◎【警備&コールセンター】

受付時間：24時間 365日

電話：0238-37-5733

※24時間 365日 いつでもつながります。

※通話の際に警備対応かコールセンター受付か  
お伝えください。

・ 設備不良、緊急ではないけど…  
こんな時は【コールセンター】



・ 緊急事態…管理人もいない…  
困ったら【警備(駆付け)】



白楊寮には寮生をサポートできる体制があります。一人で悩まず気軽に相談してください！

# サービスおよび寮内ルールの確認

居室に「山形大学 白楊寮 生活のしおり」を設置し、ホームページ内に「2020年入寮案内」を掲載しております。



【2020年 白楊寮入寮案内】

山形大学米沢キャンパス  
 (維持管理運営) 積水ハウス不動産東北㈱

●白楊寮 ※利用方法など詳細は後述します。

- (1) オール電化の学生寮です。ガス機器、灯油機器の使用は禁止とします。
- (2) 建物は1号棟、2号棟、3号棟（各3階建）の構成で玄関は2号棟となります。
- (3) 男子学生の居室は、1号棟、3号棟の1階、2階、3階の合計210居室です。
- (4) 女子学生の居室は、2号棟、2階、3階の合計40居室です。
- (5) 共用玄関は常時解錠、自動ドアは常時施錠となっており、門限は設けておりません。
- (6) 寮内は居室を除き土足です。
- (7) 原則として寮内には寮生、ご家族の方以外の立入は禁止です。
- (8) 居室設備の取外しは厳禁です。
- (9) 2号棟1階部分が管理棟として機能しています。
- (10) 共用スペースの設置箇所は下記の通りです。

2号棟 1階：管理入居、メール室、面談室、ラウンジ、女子交流スペース、  
 売店、自動販売機、共用トイレ

1号棟、3号棟 1階：交流室

1号棟、3号棟 各階：交流スペース

2号棟1階を除く全フロア：洗濯室

- (11) 白楊寮専用ホームページを公開しております。 (<https://y-hakuyouryou.jp>)
- (12) 詳細をまとめた“寮生のしおり”を各居室に設置しております。

●住所および連絡先

〒992-0035 山形県米沢市太田町4丁目1番2号  
 山形大学白楊寮 (居) (室) (番) (号) 号室

管理入居 : 0238-27-7077 (FAX 0238-27-7080)

工学部学務課学生支援担当 : 0238-26-3017 (FAX 0238-26-3406)