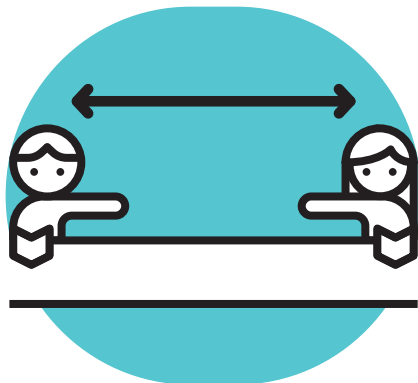


3

### ソーシャルディスタンス

机や席の間隔を1m以上、可能なら2m以上開けて距離を保つ。

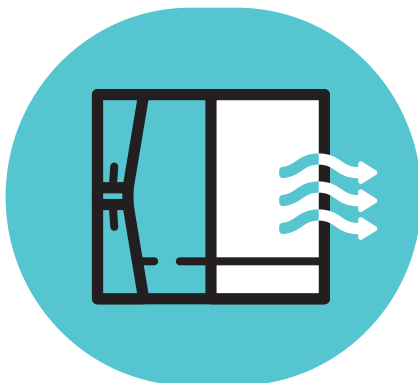


距離をとって席に座りましょう  
Keep your social distancing

4

### 換気

常時、または30分ごとに5分間、あるいは1時間ごとに10分間の換気。窓とドアを開け、室内の全空気が外気と入れ替わるように。



定期的に換気を  
Ventilate a room

※今後、感染症の拡大状況により対策も変更する場合があります。

監修：加藤丈夫 山形市保健所長・山形大学名誉教授

# 新型コロナウイルス 感染予防マニュアル



Manual for Preventing  
Novel Coronavirus Infection



TUAD  
Mask Lab.

## 新型コロナウイルスの感染予防のために

新型コロナウイルスに感染しても無症状の人がいます。本人も周囲も新型コロナウイルスの感染に気づかない場合も多く、学内やアルバイト先に感染者がいても感染しない対策を行う必要があります。

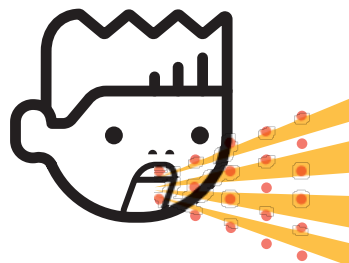
### 感染経路は？

口・鼻・目の粘膜がウイルスの入口です（主に口と鼻）。

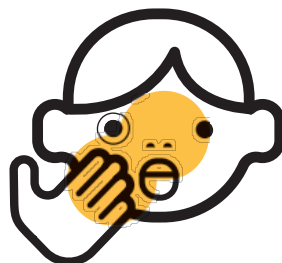
【飛沫感染】感染者からの飛沫で口・鼻・目の粘膜から感染。

【接触感染】ウイルスが付着した手で口・鼻・目の粘膜を触って感染。

飛沫感染  
Droplet infection



接触感染  
Contact infection



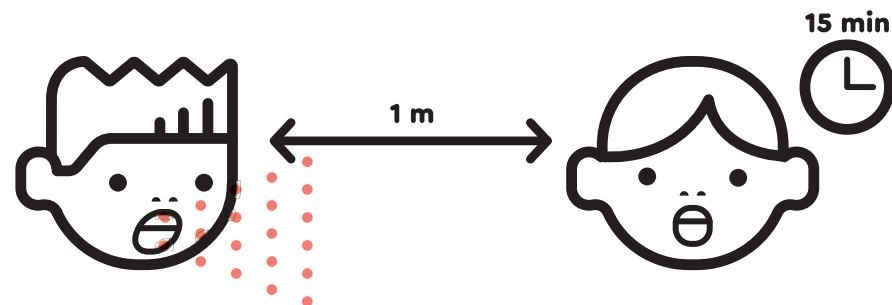
### 濃厚接触者とは？

感染者と①マスクをしなくて、②1m以内の距離で、③15分以上の会話をした人を、保健所が総合的に判断して濃厚接触者とみなします。同じ教室に感染者がいても、マスクを適切に着用をしている場合、濃厚接触者ではありません。

① マスクなしの会話  
Without a mask

② 1m以内の距離  
Within 1 m distance

③ 15分以上の会話  
Talk over 15 min



## 感染リスクを下げる4つの対策方法

1

### マスクの適切な着用

鼻からあごまでしっかりと覆い隙間を最小限に。複数の人がいる室内では必ず着用しましょう。食事中はマスクを外すので飛沫感染リスクがあります。食事中に会話をする場合は、マスクをしてください。



マスクはマスト。お互いを守ろう  
Mask keeps you safe

2

### 手指の洗浄・消毒

ウイルスの付着した手で口・鼻・目に触れると感染します。



しっかり手洗い・しっかり消毒  
Wash hands with soap or hand sanitizer