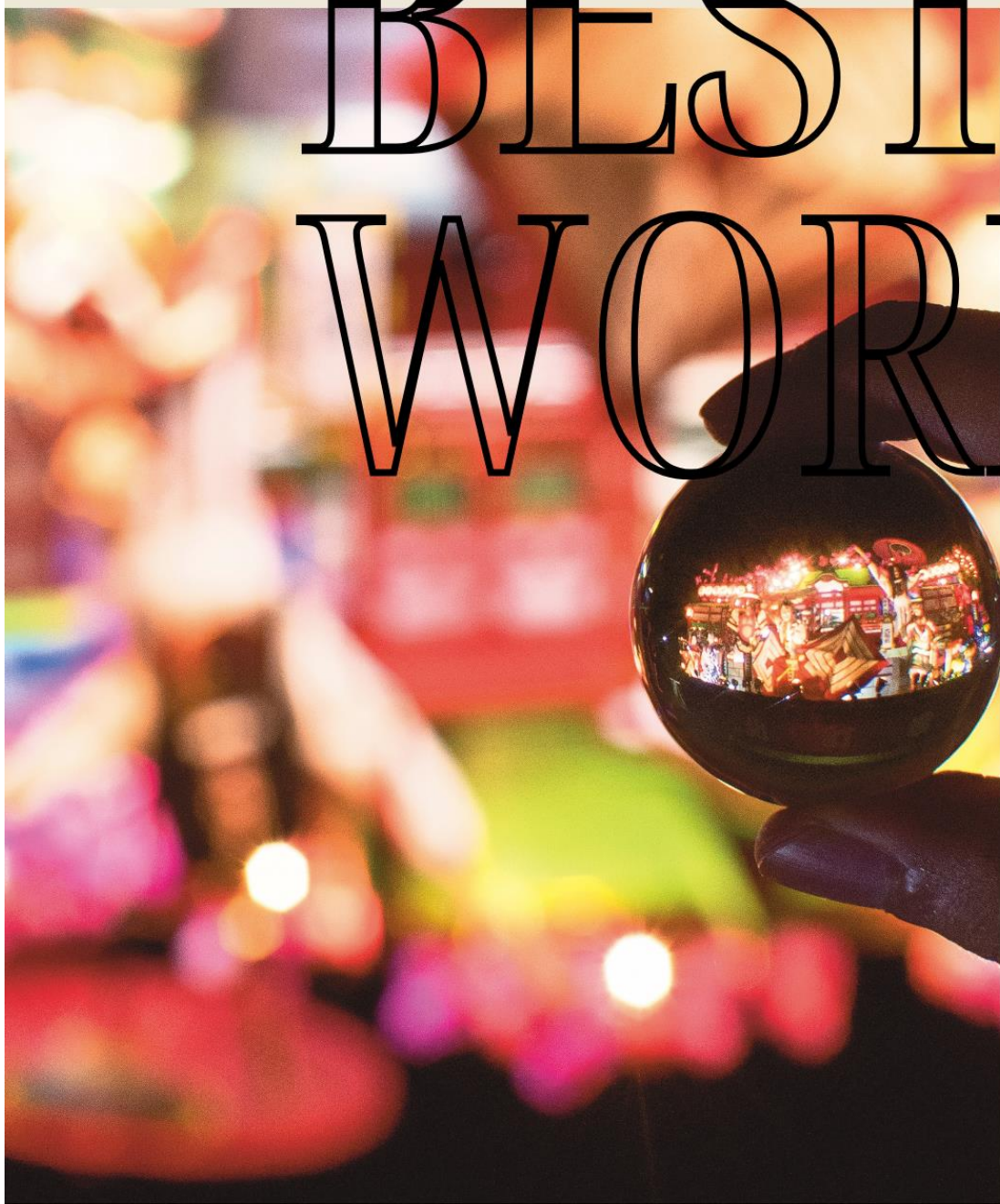


# BEST BEST WORK!



## 新庄・最上地域の仕事

U・I・Jターンをお考えの方へ

山形県新庄市と最上地域の企業19社を掲載

2024年版

新庄市商工観光課

# 目次

P.1 株式会社アドバンス&ウェルビーイング - 介護福祉 小売 不動産 -

P.2 株式会社キリウ山形 - 製造業（輸送用機械器具） -

P.3 有限会社小関興業 - 林業 -

P.4 株式会社新庄アーデンゴルフ倶楽部 - ゴルフ場 -

P.5 医療法人社団清明会(PFC HOSPITAL・介護老人保健施設PFCエールワイス) - 医療業・介護老人保健施設 -

P.6 株式会社東北情報センター - 情報サービス業 -

P.7 東舗工業株式会社 - 建設業 -

P.8 株式会社トスネット - 警備業

P.9 沼田建設株式会社 - 総合建設業 -

P.10 株式会社双葉建設コンサルタント - 建設コンサルタント業 -

P.11 丸充建設株式会社 - 建設業（土木・建築） -

P.12 株式会社みねた（ドコモショップ新庄南店） - 小売業 -

P.13 ミヤ通信工業株式会社東北工場 - 製造業（電子応用機器） -

P.14 山形航空電子株式会社 - 製造業（電気機械器具） -

P.15 山形東亜DKK株式会社 - 製造業（プロセス用分析機器、上下水用計測機器、大気用分析機器） -

P.16 株式会社山形メタル - 製造業（建築用金属製品、各種金属製品） -

P.17 株式会社ヤマトテック - 製造業（電子部品等へのめっき加工） -

P.18 株式会社ヤマムラ - 総合建設業 -

P.19 株式会社渡会電気土木 新庄営業所 - 建設業（電気工事） -

# 株式会社アドバンス&ウェルビーイング

業 種	介護福祉 小売 不動産	男性従業員	7名
資 本 金	300万円	女性従業員	52名
年 商	4億2,300万円	インターンシップ*	受入可
主要取引先	(株)ベスト、ワタキューセイモア(株)、フランスベッド(株)、(株)イトキン、(株)アズノウアズ 他		

共存共栄していく企業でありたい



## 仕事内容

- 高齢者施設の運営・介護業務 ■ デイサービスの運営・介護業務
- 高齢者住宅の管理 ■ 企業主導型保育事業の運営・保育業務

## 募集要項

募 集 職 種	介護員・介護助手	採 用 実 績	R5年度実績 4名
応 募 資 格	介護福祉士・初任者研修等(介護員)、介護助手(資格なし可)	勤 務 地	山形県新庄市(こらっせ新庄内)
勤 務 時 間	お問合せ下さい	初 任 給	お問合せ下さい
昇 給	年1回	賞 与	年2回(8月・12月)
諸 手 当	通勤手当・時間外手当・役職手当・資格手当・その他		
休 日・休 暇	年間休日105日 有給休暇10日~20日(入社6か月後より)		
福 利 厚 生	各種社会保険加入・退職金制度・館内スポーツクラブ無料利用、企業内保育園預入無料		
教 育 制 度	社内研修・社外セミナーへの参加		
求 め る 人 物 像	明るく柔軟性があり率先して行動できる方。		

## 採用に関して

選 考 方 法	① 応募書類(履歴書・資格証明書等) ② 面接
採 用 の 流 れ	① 応募書類(履歴書・資格証明書等)を当社へ郵送又は持参 ② 会社説明・見学・面接 ③ 採用内定 ④ 入社前健康診断・入社書類等提出 ⑤ 採用決定後制服採寸
採 用 担 当	介護部門 施設長 日下部 斉 E-mail / hiyori@grape.plala.or.jp
採用担当からメッセージ	お年寄りが大好きで優しく接する事ができる方の応募をお待ちしています。

住 所 : 〒996-0027 山形県新庄市本町4-33 こらっせ新庄  
 T E L : 0233-23-0345  
 F A X : 0233-23-0346  
 U R L : <http://www.colasse.jp>

# 株式会社キリウ山形

業 種	製造業（輸送用機械器具）	男性従業員	149名
資 本 金	9,000万円	女性従業員	11名
年 商	43億円（2022年度）	インターンシップ*	受入可
主要取引先	(株)キリウ〔日産自動車(株)、日産工機(株)、日産車体(株)、本田技研工業(株)、(株)SUBARU、三菱自動車工業(株)、アイシン高丘(株)、アイシン高丘東北(株)、(株)ケーアイ精機、(株)IJTT、ヴァレオカベックジャパン(株)、ダイキン工業(株)〕(株)十辰製作所		

キリウのモノづくりを通して、お客様に安全性と快適性を提供するとともに、豊かなクルマ社会の実現に貢献します。



## 仕事内容

■ 【技術職】生産技術職（鑄造技術、機械加工技術）

## 募集要項

募 集 職 種	技術職	採 用 実 績	R5新卒3名(高卒3名)、R4新卒3名(短大卒1名、高卒2名)
応 募 資 格	普通自動車運転免許	勤 務 地	山形県最上郡舟形町
勤 務 時 間	8:00~17:00 ※完全週休2日制	初 任 給	修士了: 222,000円 / 大卒: 211,000円
昇 給	年1回	賞 与	年2回(7月、12月)
諸 手 当	通勤手当、家族手当、時間外手当、休日出勤手当 等		
休 日・休 暇	年間休日数121日(当社カレンダーによる) 5月連休、夏季休暇、年末年始休暇 年次有給休暇(初年度10日)		
福 利 厚 生	社会保険完備、共済金、マイカー購入資金融資制度、社内預金、財形貯蓄、退職金制度 等		
教 育 制 度	新入社員研修、層別教育、外部研修 等		
求める人物像	「コミュニケーション能力」「自ら一歩前に踏み出す力」の2つの要素を持つ方の応募を歓迎いたします。		

## 採用に関して

選 考 方 法	書類選考、適性検査(V-CAT)、面接試験
採 用 の 流 れ	①会社説明会参加(必須となります) ②応募書類の提出(履歴書、成績証明書、卒業見込証明書、健康診断証明書) ③書類選考 ④選考試験(V-CAT、面接) 会社説明会は随時行っています。会社説明会については、マイナビ2025よりご予約いただけます。
採 用 担 当	総務課 田中 拓海 E-mail / takumi-tanaka@kiriou.co.jp
採用担当からメッセージ	グローバルシェア約12%、国内シェア約30%を誇る世界屈指のブレーキディスク・ブレーキドラム専門メーカーの一員となり、私たちと一緒に、クルマ社会の未来を創っていきませんか。

住 所 : 〒999-4601 山形県最上郡舟形町舟形2332-1  
T E L : 0233-32-2323  
F A X : 0233-32-3281  
U R L : <http://www.kiriou.co.jp/yamagata>

# 有限会社小関興業

業 種	林業	男性従業員	13名
資 本 金	800万円	女性従業員	3名
年 商	—	インターンシップ*	受入可
主要取引先	官公庁、民間企業		

## 美しい森林づくりの推進と最先端の林業経営



### 仕事内容

- 山での木の伐採作業及び林業機械オペレーター業務（チェーンソーでの立木伐採、林業機械を使用しての木材伐採、搬出、集積等を行う作業）
- 森林経営計画管理業務（山林での境界測量や調査、関係書類作成、ソフトウェアを使用したの作図作業等）

### 募集要項

募 集 職 種	現場作業員（チェーンソーマン・林業機械オペレーター）	採 用 実 績	令和3年なし/令和4年2名
応 募 資 格	—	勤 務 地	—
勤 務 時 間	8:00～17:00	初 任 給	184,000円～（経歴による加算有り）
昇 給	有り	賞 与	—
諸 手 当	皆勤手当、通勤手当、時間外手当 等		
休 日・休 暇	第2・4土曜、日曜、お盆休暇、年末年始休暇、GW、春分の日、秋分の日、他		
福 利 厚 生	社会保険、雇用保険、労災保険、退職金共済、団体保険、貸与品有り（防護服、安全長靴等）		
教 育 制 度	安全教育、各種資格取得講習（会社負担にて取得可）		
求める人物像	健康でやる気のある方、明るく社内外でコミュニケーションがとれる方		

### 採用に関して

選 考 方 法	書類選考、面接 等
採 用 の 流 れ	①募集（随時） → ②書類選考 → ③面接 → ④合否通知 → ⑤採用 ※随時対応しています。見学、相談も受け付けておりますので、まずはお問い合わせください。
採 用 担 当	総務 小関 瑞恵 E-mail / kosekikougyou@gol.com
採用担当からメッセージ	未経験でも伐倒補助から始まり、徐々に資格を取得してステップアップしていきます。林業に必要な資格は会社で全面的にサポート！カッコいい仕事！わたしたちと一緒に成長していきましょう。

住 所：〒996-0041 山形県新庄市大字鳥越1693-1  
 T E L：0233-28-0515  
 F A X：0233-28-0516  
 U R L：<http://koseki-kougyou.jp/>

# 株式会社新庄アーデンゴルフ倶楽部

業 種	ゴルフ場	男性従業員	16名
資 本 金	5,200万円	女性従業員	8名
年 商	1億4,000万円	インターンシップ*	受入可
主要取引先	—		

月山と鳥海山を望む新庄台地。  
恵まれた地形とロケーションに恵まれたコースで華麗なショットを。



## 仕事内容

- ゴルフ場ご利用のお客様への対応（フロント、マスター室、レストラン業務）
- ゴルフ場のコース内の芝管理（管理部）

## 募集要項

募 集 職 種	フロント、マスター室、管理部、レストランスタッフ	採 用 実 績	—
応 募 資 格	普通自動車運転免許（通勤用）	勤 務 地	山形県新庄市
勤 務 時 間	7:30～16:30(交替で変動あり)	初 任 給	適用能力に応じて面接時に決定
昇 給	職務能力の向上度合い・勤続期間等に応じて	賞 与	年間雇用、期間雇用により異なる（150,000円以上）
諸 手 当	通勤手当、時間外手当		
休 日・休 暇	4週5休		
福 利 厚 生	社会保険、雇用保険、厚生年金		
教 育 制 度	—		
求める人物像	「素直さ」「明るさ」「笑顔」		

## 採用に関して

選 考 方 法	面接
採 用 の 流 れ	①募集開始（4月頃） ②面接（履歴書持参（随時電話受付対応）） ③合否連絡（面接から7日後） ④採用（3月末～4月頃）
採 用 担 当	支配人 高橋 清二 E-Mail / ardengolf@gmail.com
採用担当からメッセージ	月山と鳥海山を望む新庄台地。雄大なこの地でいっしょに働いてみませんか？

住 所：〒996-0061 山形県新庄市大字飛田字中峰山1132-1  
T E L：0233-23-5800  
F A X：0233-23-5835  
U R L：—

# 医療法人社団清明会(PFC HOSPITAL・介護老人保健施設PFCエーデルワイス)

業 種	医療業・介護老人保健施設	男性従業員	48名
資 本 金	1,558万円	女性従業員	140名
年 商	11億5,000万円	インターンシップ*	受入可
主要取引先	—		

～ここを癒す看護をめざして～  
 地域のみなさまの信頼に応えられる医療と福祉を提供いたします。



## 仕事内容

PFC HOSPITALでは、他職種の協力によるチーム医療を行っております。それぞれの職種が要となり、患者様を支援していくお仕事です。PFCエーデルワイスは、利用者様の在宅復帰を目指し必要な機能訓練、看護、介護、日常生活の支援を提供するお仕事です。

## 募集要項

募 集 職 種	看護師、薬剤師、臨床工学技士、介護福祉士、介護員、看護助手	採 用 実 績	令和2年 採用者21名
応 募 資 格	応募職種有資格者(介護員は無資格でも応募可、初任者研修修了、NM-2級あれば尚可)	勤 務 地	山形県新庄市
勤 務 時 間	8:30～17:30(看護師・介護福祉士は2交代勤務)	初 任 給	職種により異なる為お問い合わせください
昇 給	年1回	賞 与	年2回
諸 手 当	通勤手当、資格手当、夜勤手当、危険手当等		
休 日・休 暇	1ヶ月9日(年間107日)、年次有給休暇、新庄祭り(1日)、夏期休暇(2日)年末年始休暇(2日)、慶弔休暇、介護休暇		
福 利 厚 生	社会保険、厚生年金、雇用保険、インフルエンザワクチン、財形奨励金付与、互助金一部負担、看護師賠償保険加入、社員寮あり、スポーツクラブ利用(法人契約)		
教 育 制 度	院内研修、院外研修、新人研修等、看護師資格取得を目指す方への支援制度有		
求 め る 人 物 像	協調性があり、チャレンジ精神旺盛な方。		

## 採用に関して

選 考 方 法	書類選考、面接
採 用 の 流 れ	応募書類(履歴書・職務経歴書)の提出 ⇒ 書類選考 ⇒ 一次面接 ⇒ 二次面接 ⇒ 合否通知 希望者には随時対応しております。 また、事前に施設見学も可能ですので、お気軽にお問い合わせください。
採 用 担 当	総務部 堀 幹子 E-mail / meiwa-soumu@io.ocn.ne.jp
採用担当からメッセージ	見学は随時受け付けています。実際に病院の雰囲気、スタッフの活躍の場面を知ることにより働くイメージをつかむことが出来ます。皆様からのたくさんのご応募お待ちしております。

住 所 : 〒996-0053 山形県新庄市大字福田806番地  
 T E L : 0233-22-2047  
 F A X : 0233-23-5586  
 U R L : —

# 株式会社東北情報センター

業 種	情報サービス業	男性従業員	26名
資 本 金	7,600万円	女性従業員	11名
年 商	3億400万円	インターンシップ*	受入可
主要取引先	官公庁、民間企業		

地域社会に感謝しながらお客様の視点に立ったソリューションを提供し社会に貢献します



## 仕事内容

システム開発事業、データベース事業、コンサルティング事業、指定管理事業

## 募集要項

募 集 職 種	システムエンジニア、プログラマー	採 用 実 績	平成31年4月 2名
応 募 資 格	新卒・既卒（卒業後3年以内）	勤 務 地	山形県新庄市、首都圏
勤 務 時 間	本社：8:30～17:15 / 首都圏：9:00～18:00	初 任 給	大学卒：月額197,000円 / 短大・専門・高専卒：月額182,000円
昇 給	年1回（4月）	賞 与	年2回（7月・12月）
諸 手 当	通勤手当、扶養手当、地域手当、時間外手当 等		
休 日・休 暇	土・日・祝祭日、年末年始休暇 *年間休日122日（令和2年度実績）		
福 利 厚 生	各種社会保険、退職金共済、団体保険、借上住宅（首都圏勤務の場合）		
教 育 制 度	新入社員研修、社外スキルアップ研修、資格取得奨励制度		
求める人物像	「素直な心」・「やわらかな思考」・「チャレンジ精神」を持った人		

## 採用に関して

選 考 方 法	筆記試験、面接試験
採 用 の 流 れ	①応募書類の受理 ②書類選考 ③採用試験（筆記・面接） ④合否通知 ※中途採用は随時対応しております。まずはお問い合わせください。
採 用 担 当	管理部 部長 小林 紗奈枝 E-mail / koba@ticsca.co.jp
採用担当からメッセージ	生活の基盤である仕事は楽しく。未経験分野や難しい分野にも積極的にチャレンジしてやりがいや充実感を感じてください。

住 所：〒996-0091 山形県新庄市十日町6162番10  
 T E L：0233-29-2411  
 F A X：0233-29-2488  
 U R L：<http://www.ticsca.co.jp>



# 東舗工業株式会社

業 種	建設業	男性従業員	17人
資 本 金	2,100万円	女性従業員	3人
年 商	3億9,000万円 (R4年度実績)	インターンシップ*	受入可
主要取引先	—		

道が繋がる 未来が繋がる 私たちが繋いでいく



## 仕事内容

公共の道路（高速道路、国道、県道、市道）や大型店舗等の駐車場、一般住宅周りや私道の舗装工事の施工。冬季間（12～3月）の降雪時期は最上地域での除雪作業。

## 募集要項

募 集 職 種	舗装工（施工管理技士、オペレーター、作業員）	採 用 実 績	4名採用（R5年度実績）うち新卒1名採用
応 募 資 格	普通自動車免許	勤 務 地	山形県新庄市
勤 務 時 間	8:00～17:00	初 任 給	大卒・高卒：月額185,000円
昇 給	年1回（6月）	賞 与	年3回
諸 手 当	時間外手当、深夜手当、資格手当、通勤手当		
休 日・休 暇	年末年始休、GW、夏季休暇、新庄祭り休み、その他は年間カレンダーの通り（R6年度休日103日）		
福 利 厚 生	社会保険（健康保険・厚生年金・雇用保険）加入、社員旅行、花見、ビアパーティー、芋煮会、忘年会等		
教 育 制 度	社内に必要な資格は全額会社負担で受講取得できます。		
求める人物像	社内・社外でのコミュニケーションのとれる人で、どんな仕事内容でも明るく元気よく進んで取り組める人。		

## 採用に関して

選 考 方 法	面接
採 用 の 流 れ	随時対応しています。まずはお問い合わせください。
採 用 担 当	総務部 鈴木 さつき E-mail / to-ho-suzuki@dune.ocn.ne.jp
採用担当からメッセージ	社員とコミュニケーションを取りながら明るく元気に作業に取り組み、仕事の中に自分のやりがいを見つけながら仕事のできる方を大歓迎します。

住 所：〒996-0053 山形県新庄市大字福田7 1 1 番地 1 8 6  
 T E L：0233-22-3522  
 F A X：0233-22-3508  
 U R L：<https://www.toho-kogyo.co.jp>

# 株式会社トスネット 南東北新庄営業所

業 種	警備業	男性従業員	12名
資 本 金	1,000万円	女性従業員	2名
年 商	7億5,000万円	インターンシップ*	受入可
主要取引先	地元：柿崎工務所 他 その他：ジェイアール東日本コンサルタンツ、近代設計、青葉緑化工業、仙建工業 他		

## スマイル&セキュリティー



## 仕事内容

交通誘導（片側交互通行誘導・建設現場出入誘導等） 施設常駐警備 列車見張員 各種イベント警備（まつり・花火・コンサート・他）

## 募集要項

募 集 職 種	警備職	採 用 実 績	H30中途採用者1名
応 募 資 格	普通運転免許及び通勤車有る方	勤 務 地	最上郡内・山形県内・その他近県出張有
勤 務 時 間	8:00～17:00 / 21:00～翌6:00	初 任 給	日給7,300円
昇 給	能力に応じ	賞 与	—
諸 手 当	通勤手当・資格手当・他		
休 日・休 暇	週休2回 ただし当社カレンダーによる		
福 利 厚 生	社会保険・他、保養施設有（有料）		
教 育 制 度	新任教育30時間以上 資格取得時の教育・指導・他 資格合格祝い金・他		
求める人物像	我慢強い方・負けず嫌いの方、探究心のある方、守る仕事に興味のある方		

## 採用に関して

選 考 方 法	面接・書類
採 用 の 流 れ	①募集開始（掲載日から）→②履歴書選考→③面接→④合否→⑤各種書類取得→⑥採用 随時対応しています。気軽に問い合わせください。
採 用 担 当	新庄営業所 所長 京郷 有一 E-mail / shinjou@tosnet.co.jp
採用担当から メッセージ	当営業所は経験を経て資格取得後管理職となった者が多数おり、その経験を活かしリーダー、管理職を目指してください。

住 所：〒996-0002 山形県新庄市金沢1835番地の112  
 T E L：0233-28-7580  
 F A X：0233-28-7581  
 U R L：[http://www.tosnet.co.jp/group/s\\_touhoku.html](http://www.tosnet.co.jp/group/s_touhoku.html)

# 沼田建設株式会社

業 種	総合建設業	男性従業員	104名
資 本 金	6,000万円	女性従業員	24名
年 商	72億2400万円	インターンシップ*	受入可
主要取引先	国土交通省、地方自治体、民間企業及び個人 等		

地域と共に、創業93年・創立73年



## 仕事内容

工事現場に従事し、「安全」「品質」「工程」「予算」などの管理を行い、円滑な現場運営をして工事を完成させることが仕事です。【1年目は】先輩職員のサポート役として、測量や記録用の写真撮影、書類作成、建設資材の注文・搬入確認などの業務を行い、現場の流れを把握することが大切な仕事です。

## 募集要項

募 集 職 種	施工管理（技術者）	採 用 実 績	R5年4月4名、R4年4月3名、R3年4月4名
応 募 資 格	普通運転免許証	勤 務 地	山形県新庄市
勤 務 時 間	8:00～17:00	初 任 給	大卒：215,000円/短大：200,000円
昇 給	年1回（4月）	賞 与	年2回（7月・12月）
諸 手 当	通勤手当、遠隔地手当、家族手当		
休 日・休 暇	週休2日（土・日）、夏期・年末年始休暇		
福 利 厚 生	奨学金肩代わり制度、社宅、持株会（勤続3年以上）、社員旅行、社員親睦会		
教 育 制 度	資格取得助成金制度、各種外部研修、OJT研修 など		
求める人物像	最後までやり遂げる責任感と、コミュニケーションを大切に考えている人		

## 採用に関して

選 考 方 法	書類、面接選考
採 用 の 流 れ	①電話又はメールで問い合わせ ②応募書類の送付（履歴書など） ③面接選考 ④合否連絡（面接日から2週間以内）
採 用 担 当	総務部総務課 盛岡 裕治 E-mail / morioka@numaken.co.jp
採用担当からメッセージ	スケールの大きな仕事が建設業の魅力の一つだと思います。日々の努力が目の前で形となり、建物や道路、橋が完成した時の感動を私たちと味わってみませんか。

住 所：〒996-0041 山形県新庄市大字鳥越1780-1  
 T E L：0233-22-6811  
 F A X：0233-22-6825  
 U R L：<https://numaken.co.jp>

# 株式会社双葉建設コンサルタント

業 種	建設コンサルタント業	男性従業員	43名
資 本 金	1,000万円	女性従業員	8名
年 商	6億7,000万円 (R4年度実績)	インターンシップ*	受入可
主要取引先	国土交通省東北・北陸地方整備局、東北農政局、防衛省、東日本高速道路(株)、国土地理院・山形県・市町村		

## 社会基盤整備のトータルプロデューサー



### 仕事内容

■ 国土保全整備(河川、砂防、地すべり対策、雪崩防止対策等) ■ 交通施設整備(道路、橋梁、交通システム等) ■ 環境保全事業(上水道、下水道、防災) ■ 環境整備(公園、造園、建築、景観) ■ 地質調査 ■ 建築設計 ■ 補償コンサルタント ■ 発注者支援業務

### 募集要項

募 集 職 種	測量業務・設計業務従事者	採 用 実 績	R4新1・中途4、R3新1・中途2、R2新1・中途1
応 募 資 格	公共測量、公共土木設計、施工管理、補償に関する資格	勤 務 地	山形県新庄市、山形県山形市
勤 務 時 間	8:30~17:30	初 任 給	20万円~(年齢・資格等で決定します)
昇 給	年1回(4月)	賞 与	年2回(8月・12月)
諸 手 当	役職手当・資格手当・扶養手当・通勤手当・住宅手当・時間外手当等		
休 日・休 暇	弊社 年間カレンダーによる(R4実績 休暇112日)		
福 利 厚 生	社会保険完備・作業服貸与・確定拠出年金・財形積立等あり		
教 育 制 度	社外研修受講教育・資格取得費補助等		
求める人物像	明るく積極的な方を求めています。		

### 採用に関して

選 考 方 法	書類選考、面接
採 用 の 流 れ	随時募集受付いたしております。
採 用 担 当	総務部 佐藤香奈子 E-mail / pi@futaba-c.co.jp
採用担当からメッセージ	資格をお持ちでなくても、測量設計の業務経験がある方、これから資格取得を目指す方もご連絡お待ちしております！

住 所 : 〒996-0002 山形県新庄市金沢字谷地田1399番11  
 T E L : 0233-22-0891  
 F A X : 0233-22-0200  
 U R L : <http://www.futaba-c.co.jp>

# 丸充建設株式会社

業 種	建設業（土木・建築）	男性従業員	29名
資 本 金	3,200万円	女性従業員	4名
年 商	12億円	インターンシップ*	通年受入可
主要取引先	国土交通省、山形県、各市町村		

## 豊かな環境を未来の子供たちに



### 仕事内容

土木・建築技術者（施工管理）：橋梁、道路、建築物、ダムなどの工事現場において、現場での施工（せこう）計画を立案し、工事の監督・指導を行います。（1年目は先輩の補助作業を行います）  
 機械オペレーター・現場スタッフ（作業員）：建設機械を操作し、土砂の掘削、運搬、埋め戻し作業を行います。また、現場での軽作業を行います。

### 募集要項

募 集 職 種	土木・建築技術者（施工管理） 機械オペレーター・現場スタッフ（作業員）	採 用 実 績	令和5年度 2名 / 令和4年度 1名
応 募 資 格	普通自動車免許	勤 務 地	山形県新庄市
勤 務 時 間	8:00～17:00	初 任 給	高卒 185,000円 専門・短大・大卒 215,000円
昇 給	年1回（7月）	賞 与	年2回（6月、12月）
諸 手 当	家族（扶養）手当、資格手当、通勤手当 等		
休 日・休 暇	年間休日 107日 土日休み 夏季・年末年始休暇あり		
福 利 厚 生	健康保険、厚生年金、雇用保険、労災保険、建設業退職金共済、中小企業退職金共済加入		
教 育 制 度	各種キャリアアップ形成研修への派遣、資格取得（準備講座、受験）にかかる費用は全額会社負担		
求める人物像	チームの一員として、仲間と協力しながら作業できる人		

### 採用に関して

選 考 方 法	書類選考、面接
採 用 の 流 れ	①応募書類の受付 ②面接 ③内定
採 用 担 当	採用担当 佐藤 洋則 E-mail / hironori-sato@maru-mitsu.co.jp
採用担当からメッセージ	未経験者大歓迎です。お気軽にお問い合わせください。

住 所：〒996-0041 山形県新庄市大字鳥越1821番地  
 T E L：0233-22-6266  
 F A X：0233-22-8187  
 U R L：<https://www.maru-mitsu.co.jp/>

# 株式会社みねた（ドコモショップ新庄南店）

業 種	小売業	男性従業員	7名
資 本 金	1,000万円	女性従業員	9名
年 商	5億5,000万円	インターンシップ*	要相談
主要取引先	—		

お客様の笑顔のために、株式会社みねたは、  
人と人とのつながりを大切にコミュニケーションの未来を提供していきます。



## 仕事内容

ドコモショップスタッフとして、ご来店されたお客様にご提案をお願いします。

- ①新規契約・機種変更・プラン変更・故障対応
- ②スマホ教室講師
- ③地域のショッピングセンターの出張販売

## 募集要項

募 集 職 種	ドコモショップスタッフ	採 用 実 績	R3.4 採用者1名/R4.4 採用者1名
応 募 資 格	なし	勤 務 地	山形県新庄市
勤 務 時 間	9:00~18:00	初 任 給	大学・短大卒 175,000円その他 15万円（年齢・職歴による加算あり）
昇 給	年1回（4月）	賞 与	年2回（実績による）
諸 手 当	通勤手当、時間外手当、資格手当		
休 日・休 暇	第2火曜日定休日 他シフト制（月9日休み）夏季休暇、年末年始休暇		
福 利 厚 生	定時退勤の日、制服無料支給（ワイシャツ・ブラウス・スニーカー含む）、研修にかかる旅費負担		
教 育 制 度	社内研修（4段階） 左記に関わる資格取得費助成制度 メンター制度		
求める人物像	プロジェクトに参加、周りと協力して成功を収められた経験のある方		

## 採用に関して

選 考 方 法	面接
採 用 の 流 れ	①会社説明（仕事で迷うならぜひご予約下さい：1時間程度） ②面接 ③採用 ※会社説明会は必須ではございませんが、ミスマッチを防ぐ面からも参加をおすすめします
採 用 担 当	小松 香澄 E-mail /kyujin_mineta@mineta.co.jp
採用担当からメッセージ	私達の地元にはまだまだスマートフォンの便利な使い方、サービスに気づいていない方が多くいらっしゃいます。NTTドコモの携帯電話を通して、地域の皆さんの生活をより豊かにする仕事を一緒にしませんか？

住 所：〒996-0002 山形県新庄市金沢2356-1  
T E L：0120-238-702  
F A X：0233-22-4333  
U R L：<http://www.mineta.co.jp/>

# ミヤ通信工業株式会社東北工場

業 種	製造業（電子応用機器）	男性従業員	31名
資 本 金	1,000万円	女性従業員	28名
年 商	14億円	インターンシップ*	要相談
主要取引先	(株)KOKUSAI ELECTRIC		

オーダーメイドのモノづくり！世界中の主要工場で当社の製品が使われています！



## 仕事内容

各種制御装置、電子応用機器等の設計製造 半導体製造装置の製造

## 募集要項

募 集 職 種	電子応用機器等製造	採 用 実 績	令和4年度 中途採用6名 新卒採用1名
応 募 資 格	普通自動車免許 電気関係への興味及び知識	勤 務 地	山形県新庄市
勤 務 時 間	8:30~17:30 8H稼働	初 任 給	大卒:200,000円 / 高卒:165,500円
昇 給	年1回 (9月)	賞 与	年2回 (8月、12月)
諸 手 当	家族手当 通勤手当 時間外手当		
休 日・休 暇	会社カレンダー一月平均21日稼働 年間休日数113日 月平均休日数9.4日		
福 利 厚 生	雇用 労災 健康 厚生 財形 退職金制度あり(勤続2年以上)		
教 育 制 度	全体及び階層ごとの社内研修		
求める人物像	きめ細かい作業が好きで、コツコツ丁寧に物事を進められる方		

## 採用に関して

選 考 方 法	面接 その他
採 用 の 流 れ	①書類送付 ②書類選考 ③面接 ④合否連絡・採用
採 用 担 当	総財務 小松晴美 E-mail / h-komatsu-tk@miyatsu.com
採用担当からメッセージ	半導体や情報通信分野に貢献する製品を開発・製造するモノづくりの企業です。モノづくりと一緒に手掛けませんか。

住 所 : 〒999-5103 山形県新庄市泉田村東230-1  
 T E L : 0233-25-4141  
 F A X : 0233-25-4144  
 U R L : <http://www.miyatsu.com/>

# 山形航空電子株式会社

業 種	製造業（電気機械器具）	男性従業員	378名
資 本 金	日本航空電子工業株式会社 106億9,000万円 山形航空電子株式会社 4億円	女性従業員	43名
年 商	航空電子グループ 2,251億円（2021年度） 山形航空電子(株) 229億円（2021年度）	インターンシップ*	受入可
主要取引先	日本航空電子工業(株)、弘前航空電子(株) 他		

私たちは確かなものづくりで、世界を新しい時代へとつないでいきます。



## 仕事内容

日本航空電子工業株式会社（東京証券取引所 プライム市場上場）のグループ会社としてスマートフォンやウェアラブルデバイス、モビリティ、インダストリアルなど様々な分野に使われるコネクタを製造し世界中のお客様にお届けしています。

## 募集要項

募 集 職 種	技術職、事務職	採 用 実 績	2021年度新卒12名中途 1名/2022年度新卒10名中途3名
応 募 資 格	普通自動車免許	勤 務 地	山形県新庄市
勤 務 時 間	週実働40時間（完全週休2日制）8：00～16：45	初 任 給	大学卒 195,500円 / 大学院卒 217,000円
昇 給	年1回（4月）	賞 与	年2回（6月、12月）
諸 手 当	通勤手当（全額会社負担）、時間外手当、冬期補助手当 等		
休 日・休 暇	年次有給休暇（初年度20日） 2022年度年間休日123日 年末年始、GW、夏期連休（選択型）等		
福 利 厚 生	社会保険加入、確定給付企業年金、育児アシスト制度、社員食堂、単身者向け社宅制度、カフェテリアプラン 等		
教 育 制 度	階層別研修、職能別研修、自己啓発、技能検定資格取得奨励金制度		
求める人物像	柔軟な発想力と失敗を恐れない前向きな姿勢を持つ方の応募を歓迎します。		

## 採用に関して

選 考 方 法	適性検査、筆記試験、面接試験		
採 用 の 流 れ	①応募書類の提出 ②書類選考 ③選考試験 随時工場見学を受け入れております。 詳細は弊社総務部までお問い合わせください。		
採 用 担 当	総務部 総務人事グループ E-mail / soumu@yae.jae.co.jp		
採用担当からメッセージ	航空電子グループの企業として世界を相手に「ものづくり」を行っています。また社員一人ひとりが充実した人生を実現できるようワークライフバランスの充実も支援しています。		

住 所：〒999-5103 山形県新庄市大字泉田字高台新田4102-6  
T E L：0233-24-1111(代)  
F A X：0233-24-1150  
U R L：http://www.yae.jae.co.jp



# 山形東亜D K K株式会社

業 種	製造業（プロセス用分析機器、上下水用計測機器、大気用分析機器）	男性従業員	71名
資 本 金	1,000万円	女性従業員	47名
年 商	31億円（2019年度）	インターンシップ*	受入可
主要取引先	東亜ディーケーケー(株)		

「誠実・創造・挑戦」をモットーに地球環境保全と豊かで人に優しい社会環境の実現に貢献します。



## 仕事内容

水質、大気分析計の製造・改善、自社製品の開発、設計など自己申告制度により、希望により他部門への異動があります。

## 募集要項

募 集 職 種	製造技術職、開発技術職（工学部、電気、機械、化学）	採 用 実 績	新卒、中途採用で大卒者の採用実績あり
応 募 資 格	新卒、中途採用は大学工学部卒業から概ね5年以内で製造業経験者	勤 務 地	山形県新庄市
勤 務 時 間	週実働40時間（完全週休2日制）8：00～16：45部門により交替勤務あり	初 任 給	大学卒 203,000円 / 大学院卒 224,500円
昇 給	年1回	賞 与	年2回
諸 手 当	通勤手当、扶養手当など		
休 日・休 暇	完全週休2日制（土・日曜）、祝日、GW・夏期・年末年始休暇）年間休日127日（2022年度）		
福 利 厚 生	健康保険、厚生年金保険、雇用保険、労災保険／退職金制度、育児休暇制度、介護休暇制度ほか		
教 育 制 度	資格取得、研修費用については会社負担		
求める人物像	協調性とリーダーシップを兼ね備えた人。		

## 採用に関して

選 考 方 法	筆記、面接
採 用 の 流 れ	①採用担当者へ電話で採用情報の確認 ②採用試験日の決定 ③採用試験（筆記、面接） ④可否の連絡
採 用 担 当	業務部 荒川 E-mail / arakawa@toadkk.co.jp
採用担当者からメッセージ	会社（仕事）を決めるのに、会社見学、インターンシップなどは大切です。気軽に相談してください。

住 所：〒996-0053 山形県新庄市大字福田字福田山711番地109  
 T E L：0233-23-5011  
 F A X：0233-23-5010  
 U R L：http://www.y-dkk.com/

# 株式会社山形メタル

業 種	製造業（建築用金属製品、各種金属製品）	男性従業員	100名
資 本 金	9,000万円	女性従業員	17名
年 商	13億円	インターンシップ*	受入可
主要取引先	(株)角藤、(株)阿曾工務店、(株)宮腰デジタルシステムズ、(株)ハッピージャパン、(株)GSユアさいわき		

最新の設備と最高のスタッフで設計から板金・塗装までを一貫生産



## 仕事内容

製造全般（設計、板金、塗装、検査、生産管理）  
新商品開発、技術開発

## 募集要項

募 集 職 種	製造全般、開発	採 用 実 績	R4新卒2名中途4名、R5新卒0名中途2名
応 募 資 格	普通自動車運転免許	勤 務 地	山形県新庄市
勤 務 時 間	8:10～17:10	初 任 給	185,000円
昇 給	年1回	賞 与	年2回（8月、12月）
諸 手 当	通勤手当、資格手当、子育て手当、残業手当		
休 日・休 暇	会社カレンダーによる（年間112日）＋一斉年休取得日2日		
福 利 厚 生	雇用保険、労災保険、健康保険、厚生年金、財形貯蓄制度		
教 育 制 度	財務研修、リーダーシップ研修等の各種研修、資格技能試験費用の全額補助		
求める人物像	何事にも一生懸命な方、何事にも積極的な方		

## 採用に関して

選 考 方 法	筆記試験、面接
採 用 の 流 れ	①書類受付（履歴書または職務経歴書、卒業見込証明書、成績証明書） ②筆記試験（性格検査、適正検査、作文）、面接
採 用 担 当	総務部 松田 清隆 E-mail / k-matsuda@y-metal.co.jp
採用担当からメッセージ	自分が必要とされていることを感じられる職場です。やりがいを求めたいあなた、共に頑張りましょう。

住 所：〒996-0053 山形県新庄市大字福田字福田山711番地17  
T E L：0233-28-1011  
F A X：0233-28-1012  
U R L：<http://www.y-metal.co.jp>

# 株式会社ヤマトテック

業 種	製造業（電子部品等へのめっき加工）	男性従業員	111名
資 本 金	5,000万円	女性従業員	33名
年 商	25億1400万円	インターンシップ*	受入可
主要取引先	アルプスアルパイン(株)、東北ヒロセ電機(株)、山形航空電子(株)、吉川工業(株) 他		

電解・無電解めっき分野で東北No.1を目指します



## 仕事内容

めっき作業の加工条件の設定、めっき機械の立ち上げ、分析・解析業務、めっき自動機のパレーション、メンテナンス、検査 等

## 募集要項

募 集 職 種	技術職・製造職	採 用 実 績	R5.4新卒採用者1名/R4.4新卒採用者3名
応 募 資 格	普通自動車免許	勤 務 地	山形県新庄市
勤 務 時 間	8:20~17:00	初 任 給	大卒：210,000円 / 高専卒：185,000円
昇 給	年1回（5月）	賞 与	年2回（7月・12月）
諸 手 当	通勤手当、家族手当、交替手当、時間外手当など		
休 日・休 暇	123日 完全週休2日制（会社カレンダーによる）		
福 利 厚 生	健康保険、厚生年金、雇用保険、確定給付年金、確定拠出年金、財形積立制度、ベネフィットステーション		
教 育 制 度	教育訓練計画による社員教育制度あり 特定の資格に取得費助成制度、報奨金制度あり		
求める人物像	どんなことにも積極的に取り組める人		

## 採用に関して

選 考 方 法	筆記試験、作文、面接試験
採 用 の 流 れ	①応募書類の送付 ②筆記試験、作文、面接試験 ③採用内定
採 用 担 当	総務部 岸 謙二 E-mail / tec-somu@yamato-tec.co.jp
採用担当からメッセージ	会社見学は随時受け付けております。ご希望の方は是非ご連絡ください。

住 所：〒996-0053 山形県新庄市大字福田字福田山711-108  
 T E L：0233-22-6678  
 F A X：0233-22-6607  
 U R L：<https://yamato-elec.co.jp/yamato-tec/>

# 株式会社ヤマムラ

業 種	総合建設業	男性従業員	131名
資 本 金	4,000万円	女性従業員	34名
年 商	47億9,400万円	インターンシップ*	要相談
主要取引先	販売先：SMB建材(株)、大成建設(株)、清水建設(株) 他 仕入先：ナイス(株)、野原産業(株)、(株)桐井製作所		

未来を大地の恵みで創造する。



## 仕事内容

- ①工事部門：ビル、工場、店舗 等建設の内装工事②建築部門：木造高齢者施設、文教施設、戸建住宅、アパート、コンビニ、及び外食産業関係の店舗建築  
③不動産部門：中古マンションのリノベーション、アパート、マンションの賃貸管理④木建材販売、工場：木建材の販売、ツーバイフォー工法に用いるパネル製作

## 募集要項

募 集 職 種	施工管理者	採 用 実 績	R3.3大卒1名, 専門1名/R2.3短大卒2名
応 募 資 格	大卒・短大・専門	勤 務 地	山形県新庄市、仙台市、東京都江東区、東京都町田市
勤 務 時 間	8:30~17:30	初 任 給	大卒：20万円/短大卒：18万円
昇 給	年1回	賞 与	年2回
諸 手 当	必要と認められた資格には資格手当支給		
休 日・休 暇	日曜日、祝日（その他会社規定による）*年間休日数105日		
福 利 厚 生	健保、厚生、雇用、労災、退職金制度（勤続3年以上）		
教 育 制 度	一定要件を満たした場合の資格支援有		
求 め る 人 物 像	目的を持ち自分の考えで行動のできる人相手の気持ちを考慮し協調性のある人自分の言動にはすべての責任が有る事を自覚のできる人		

## 採用に関して

選 考 方 法	面接、試験
採 用 の 流 れ	本社、総務部宛に履歴書、成績証明をご郵送ください。 後日面接日時等をご連絡いたします。
採 用 担 当	総務部 宮崎 幸則 (0233-23-4315) E-mail / miyazaki@yj-co.com
採用担当から メッセージ	会社訪問、会社説明会については随時受付していますので、ご希望の方はご連絡ください。

住 所：〒996-0053 山形県新庄市大字福田字福田山711-6  
T E L：0233-23-4315  
F A X：0233-23-3365  
U R L：<http://www.yj-co.com>

# 株式会社渡会電気土木 新庄営業所

業 種	建設業（電気工事）	男性従業員	14名
資 本 金	4,100万円	女性従業員	1名
年 商	45億円	インターンシップ*	現場での作業（電気工業）が主となりますのでお受けしておりません
主要取引先	東北電力㈱、東北七県配電工事㈱、官公庁、自治体 等		

電気設備と再生可能エネルギーで暮らしを支えます



## 仕事内容

電気工事（主に配電線工事）の施工、または管理業務。

## 募集要項

募 集 職 種	電気工事（配電線工事）	採 用 実 績	令和5年度 18名 / 令和4年度 10名 / 令和3年度 11名
応 募 資 格	自動車運転免許（準中型運転免許あれば尚望ましい） 第二種電気工事士免許があれば尚可	勤 務 地	山形県新庄市（山形市、鶴岡市、酒田市、高島町に営業所あり）
勤 務 時 間	8：00～17：00（実働7.5時間／日）	初 任 給	未経験者可 167,250円 ～ 302,750円（実務経験を考慮）
昇 給	年1回（7月）	賞 与	年2回（6月、12月）
諸 手 当	特殊作業手当、家族（扶養）手当、資格手当、通勤手当、時間外手当 等		
休 日・休 暇	年間休日 116日（令和6年度当社カレンダーによる）		
福 利 厚 生	社会保険完備、退職金制度あり、社員研修旅行（隔年実施）、他各種行事		
教 育 制 度	各種キャリアアップ形成研修への派遣、資格取得（受験準備講座、受験）にかかる費用は全額会社負担		
求める人物像	健康で元気、忍耐強く、前向き思考、礼儀正しく、真面目な方		

## 採用に関して

選 考 方 法	書類選考、一般常識・作文、面接
採 用 の 流 れ	①応募書類の受付 ②書類選考 ③選考会
採 用 担 当	管理本部 総務部 安野 慶一 E-mail / recruit@watarai-ec.co.jp
採用担当からメッセージ	職場体験（現場での作業の様子）をご要望に応じて、随時実施いたします。

住 所：〒996-0053 山形県新庄市大字福田字福田山711-154  
 T E L：0233-22-3011  
 F A X：0233-22-3022  
 U R L：<http://www.watarai-ec.co.jp>



# Uターン支援WEBサイト

## 山形県Uターン情報センター

<http://www.pref.yamagata.jp/ou/shokokanko/110009/u-turn-center.html>

山形県内の企業への就職を考えている方が、山形県内に就職できるよう様々なサポートを行っております。広く優秀な人材を求める山形県内の企業の皆様の採用を支援しております。



## 山形県就職情報サイト

<http://www.shushoku.yamagata.jp/>

山形県内の企業情報や求人情報、企業で働く人のインタビューの掲載、就職関連イベントの紹介など、就職活動に役立つ情報を発信しています。



## 山形県移住交流ポータルサイト やまがた暮らし情報館

<https://yamagata-iju.jp/>

県と市町村が連携して移住を希望される皆様に対し「住まい」「食」「仕事」を支援しております。掲載しているQRはサイト内の最上エリアのページとなります。



# Uターン就職活動交通費助成制度

## 山形県Uターン情報センター

TEL : 03-5212-8996

山形県Uターン情報センターを利用されている方に対して、同センターが発行した紹介状により、山形県内で実施される企業の採用面接を受けるために要した交通費の一部を助成します。

### 1. 助成金の交付条件

- ・同センターに利用者登録を行っている。
- ・同センターから紹介状の発行を受けている。
- ・企業の採用面接が山形県内で行われる。

### 2. 対象経費など

- ・申請者の住所地から県内企業との面接地までの移動に要した往復交通費（上限あり）
- ・手段は鉄道、航空機、高速バスのいずれか（宿泊料込のパック旅行商品も対象）
- ・企業、他の地方公共団体から助成を受けた場合は、その分を差し引いた経費

## 学生トライアル就労制度、インターンシップ受入企業等の紹介

### 新庄市商工観光課 企業立地・商工振興室

TEL : 0233-29-5847

学生の企業への理解促進を目的として、各種事業を紹介します。

#### ○学生トライアル就労制度

大学や専門学校などの高等教育機関に学籍がある方に、5日以上就労体験をおこなっていただきます。希望される方は受入企業へ連絡してください。

#### ○職場体験・インターンシップ受入企業データベース

職場体験やインターンシップの受入している市内の企業や団体を取りまとめ公開しています。

#### ■ Best WORKに関するお問い合わせ

〒996-8501 山形県新庄市沖の町10番37号 新庄市商工観光課 企業立地・商工振興室

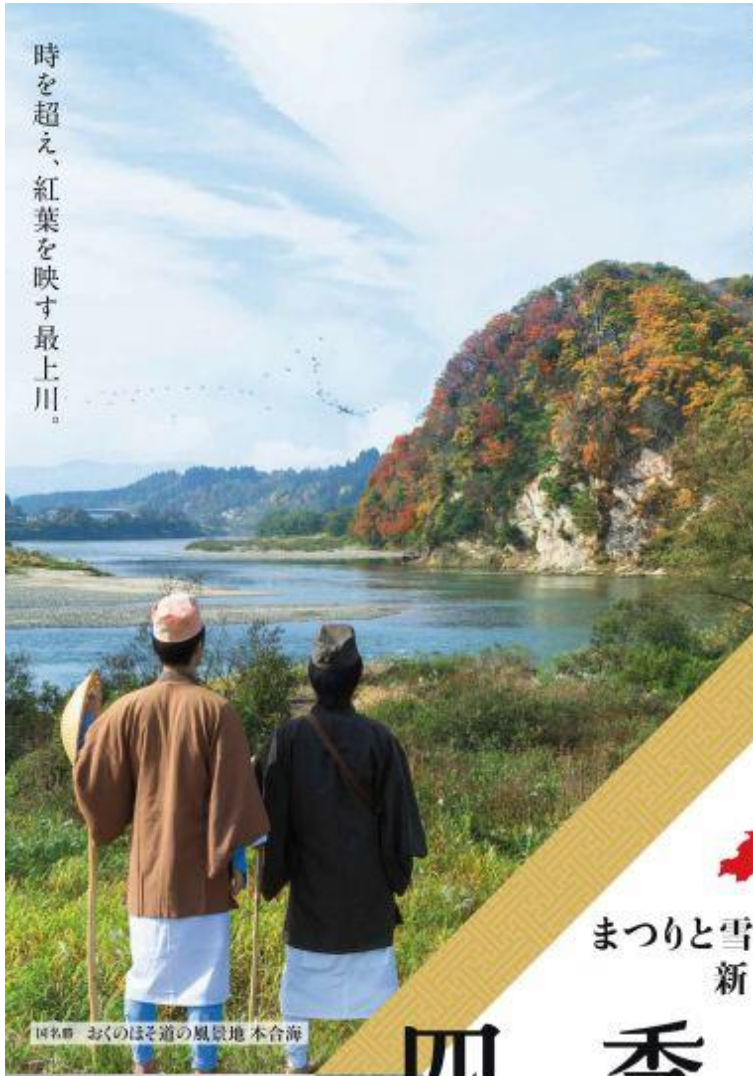
TEL : 0233-29-5847

FAX : 0233-22-0989

Mail : syoukou@city.shinjo.yamagata.jp

Web : <http://www.city.shinjo.yamagata.jp/>

時を超え、紅葉を映す最上川。



国名郡 おくのはそ道の風景地 本合海

春うらら、昔語りには花が咲く。



昔話りの聞こえるまち

まつりと雪のふるさと  
新庄

# 四季彩祭

山形県新庄市 TEL:0233-22-2111

<http://www.city.shinjo.yamagata.jp/>

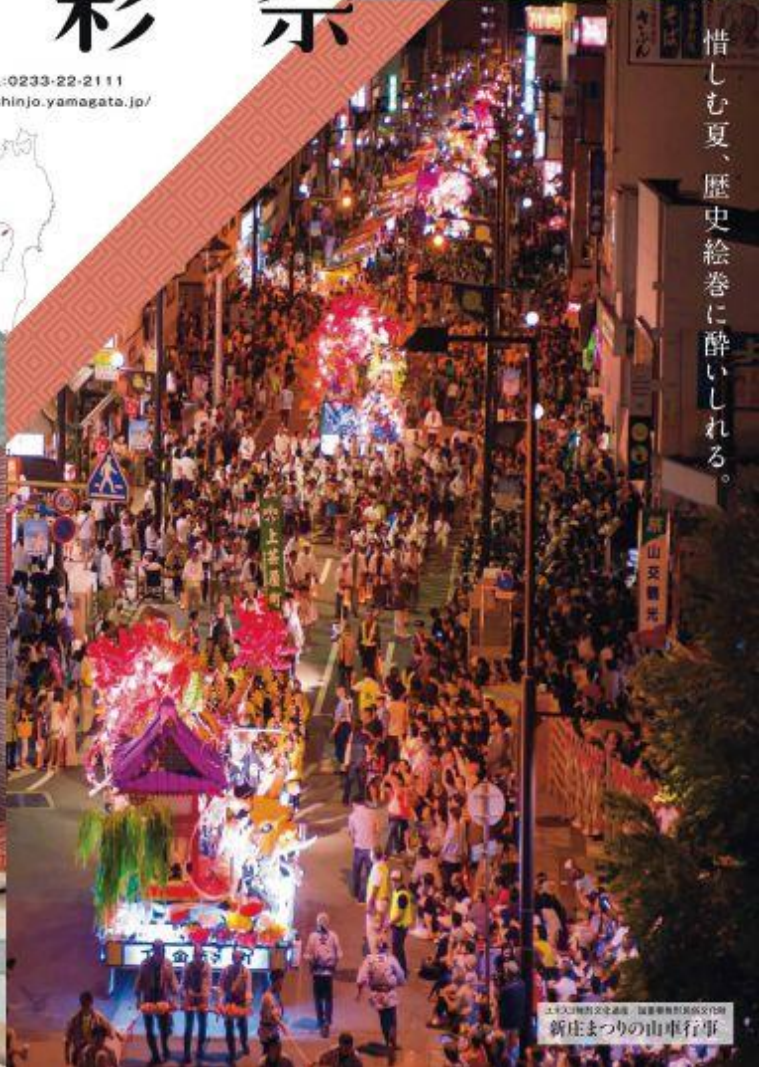


まっさらなココロをいやす銀世界。



奥の細道最上川ライン(勝浜西線)

惜しむ夏、歴史絵巻に酔いしれる。



新庄まつりの山車行事